

LAGUNA

BEACHSIDE





闲适惬意的海滨生活方式

海滨度假生活

全新的悦海苑位于亚洲顶级综合度假村普吉岛乐古浪，距离邦涛海滩仅几步之遥。

该项目地理位置优越，距离海滩只有数米并拥有专属海滩区域，为业主提供欣赏安达曼海上壮观落日的绝佳位置。

独特的屋顶娱乐区连接着悦海苑的所有四栋低层建筑，为居民提供一个享受热带户外环境的公共空间，丰富他们的生活方式，也营造出闲适惬意的海滩度假氛围。



一个闻名遐迩的目的地

普吉岛是世界上最著名的海滩度假胜地之一，全年均为热带气候。无论是令人惊叹的海滩、娱乐和夜生活、锦标赛高尔夫球场、豪华购物中心、国际学校还是世界一流的医院，一切设施对于普吉岛居民来说都触手可及，让岛屿梦想成为现实。



奢华的空间和灵活性






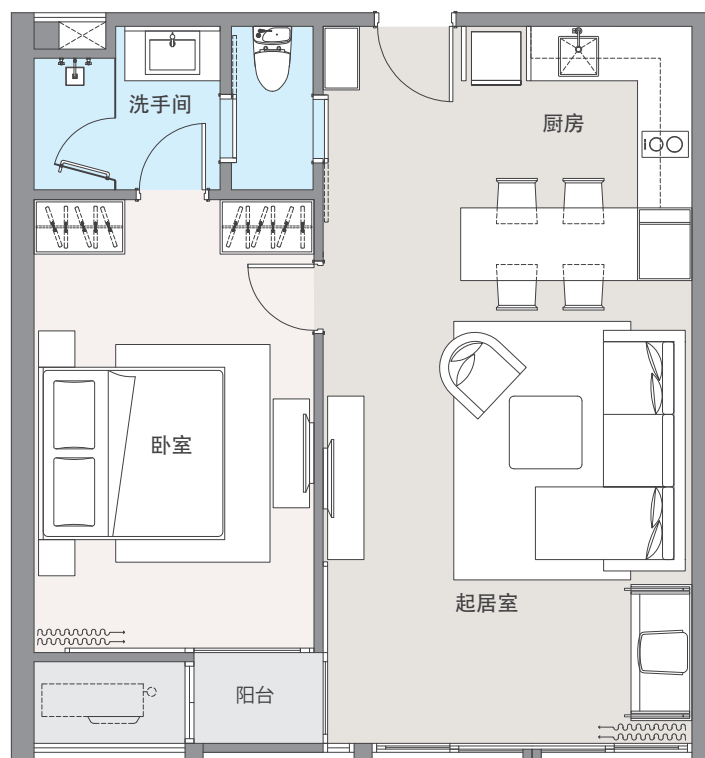
悦海苑的一至三卧室公寓是现代生活方式的理想选择，面积从60平方米起，空间宽敞，更大的两卧室和三卧室公寓可从各自的全宽休闲阳台欣赏到开阔的全景。独特的半露天休闲阳台提供额外的起居空间，卧室分别与休闲阳台连通，使居住空间得以扩展，尽享休闲户外生活，或选用玻璃封闭以增加室内空间。

可选的装修方案为业主带来个性定制起居空间的灵活性，或选择全装全配方案以享受终极便利。






室内面积 : 56 平米
 室外面积 : 3 平米
 总面积 : 59 平米

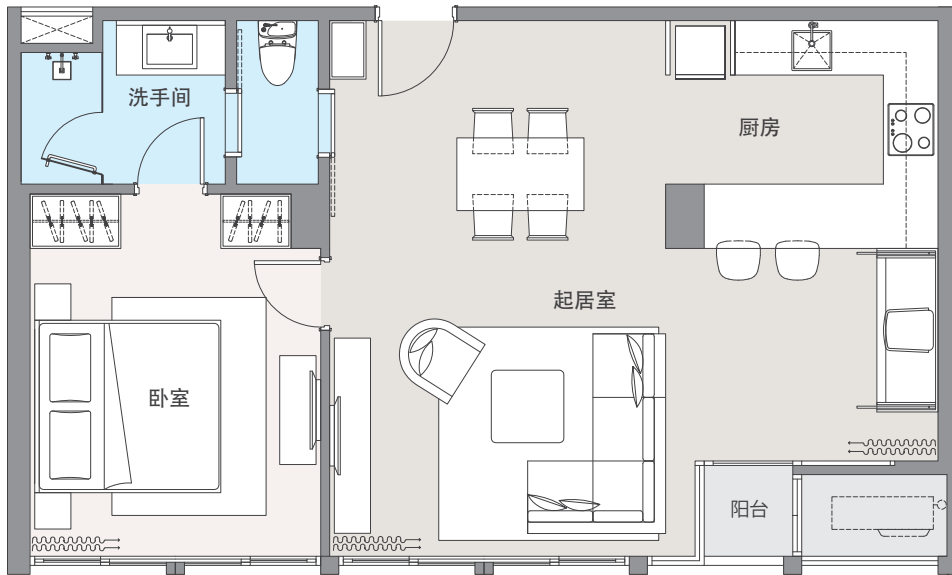
-  1-卧室
-  1-卫生间
-  1-起居室



该项目目前仅由Laguna Grande Limited (LGL)公司负责开发。布局图在其发布阶段并不是最终布局图,因此不得以任何方式作为或解释为关于布局图提供的最终承诺,也不具有约束力。在发布布局图时,LGL又接连绘制了一系列平面图,包括墙体的定位,室内和室外特征物、房间尺寸、天花板高度、分区位置、照明设计、门位置、家具配件和设备的位置,以及卫生洁具的使用和位置等。在签署全套购房和租赁及相关协议(简称“协议”)之前,不得做出任何关于布局图的最终承诺。该协议中随附一份布局图,但可依据协议中的相关规定进行调整。所有书面说明均合理谨慎编写,但需根据项目计划的变更做相应调整。项目计划变更包括但不限于单元面积、朝向、布局、单元房间数、卧室、室内外区域和配置等说明的变更。一旦出现不可控因素阻止LGL执行该项目,LGL保留退出该项目的权利。所有中文资料与信息的翻译为非正式翻译,不保证其准确性,内容不具硬性约束力。在需要引用这些资料与信息时,须参考原英文版本。在发生任何赔偿诉求或提请辩护引用等需使用该资料与信息时,须以英文版本的含义为准。所有英文资料与信息均包括免责声明,且您接受该免责声明。

室内面积 : 58 平米
 室外面积 : 2 平米
 总面积 : 60 平米

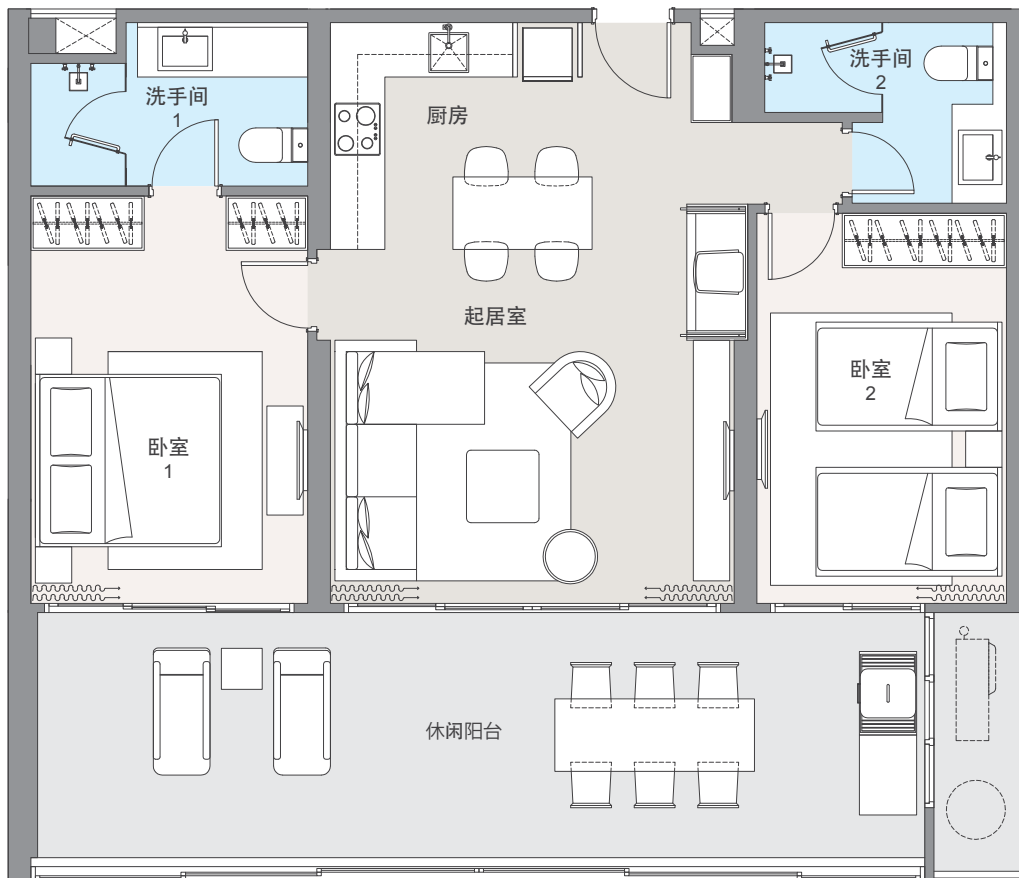
-  1-卧室
-  1-卫生间
-  1-起居室



该项目目前仅由Laguna Grande Limited (LGL)公司负责开发。布局图在其发布阶段并不是最终布局图,因此不得以任何方式作为或解释为关于布局图提供的最终承诺,也不具有约束力。在发布布局图时,LGL又接连绘制了一系列平面图,包括墙体的定位,室内和室外特征物、房间尺寸、天花板高度、分区位置、照明设计、门位置、家具配件和设备的位置,以及卫生洁具的使用和位置等。在签署全套购房和租赁及相关协议(简称“协议”)之前,不得做出任何关于布局图的最终承诺。该协议中随附一份布局图,但可依据协议中的相关规定进行调整。所有书面说明均合理谨慎编写,但需根据项目计划的变更做相应调整。项目计划变更包括但不限于单元面积、朝向、布局、单元房间数、卧室、室内外区域和配置等说明的变更。一旦出现不可控因素阻止LGL执行该项目,LGL保留退出该项目的权利。所有中文资料与信息的翻译为非正式翻译,不保证其准确性,内容不具硬性约束力。在需要引用这些资料与信息时,须参考原英文版本。在发生任何赔偿诉求或提请辩护引用等需使用该资料与信息时,须以英文版本的含义为准。所有英文资料与信息均包括免责声明,且您接受该免责声明。

室内面积 : 69 平米
 室外面积* : 3 平米
 休闲阳台面积* : 27 平米
 总面积 : 99 平米

-  2-卧室
-  2-卫生间
-  1-起居室
-  1-休闲阳台

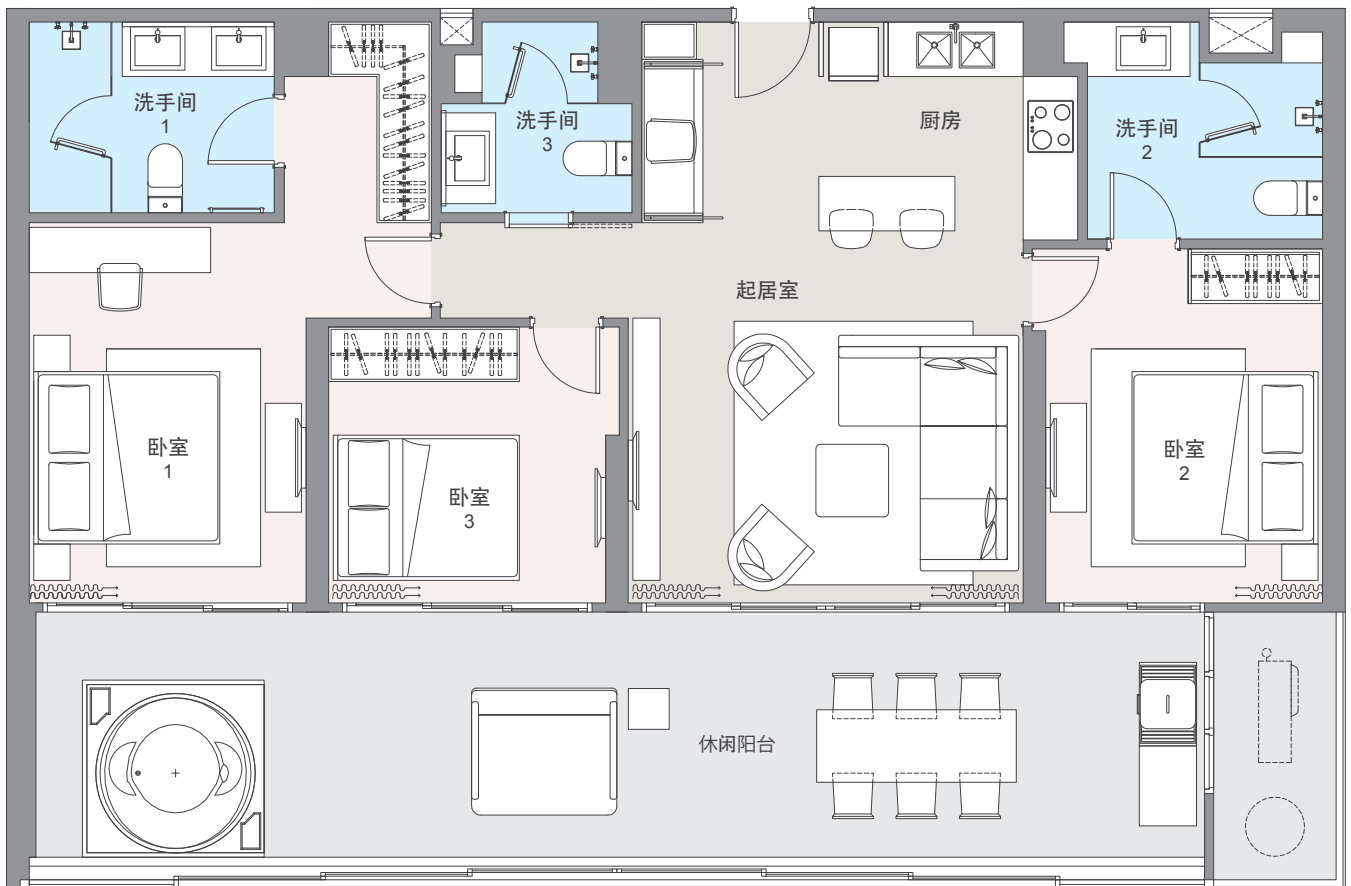


*XX-YY不同取决于空调架的位置

该项目目前仅由Laguna Grande Limited (LGL)公司负责开发。布局图在其发布阶段并不是最终布局图,因此不得以任何方式作为或解释为关于布局图提供的最终承诺,也不具有约束力。在发布布局图时,LGL又接连绘制了一系列平面图,包括墙体的定位,室内和室外特征物、房间尺寸、天花板高度、分区位置、照明设计、门位置、家具配件和设备的位置,以及卫生洁具的使用和位置等。在签署全套购房和租赁及相关协议(简称“协议”)之前,不得做出任何关于布局图的最终承诺。该协议中随附一份布局图,但可依据协议中的相关规定进行调整。所有书面说明均合理谨慎编写,但需根据项目计划的变更做相应调整。项目计划变更包括但不限于单元面积、朝向、布局、单元房间数、卧室、室内外区域和配置等说明的变更。一旦出现不可控因素阻止LGL执行该项目,LGL保留退出该项目的权利。所有中文资料与信息的翻译为非正式翻译,不保证其准确性,内容不具硬性约束力。在需要引用这些资料与信息时,须参考原英文版本。在发生任何赔偿诉求或提请辩护引用等需使用该资料与信息时,须以英文版本的含义为准。所有英文资料与信息均包括免责声明,且您接受该免责声明。

室内面积 : 92 平米
 室外面积* : 4 平米
 休闲阳台面积* : 35 平米
 总面积 : 131 平米

-  3-卧室
-  3-卫生间
-  1-起居室
-  1-休闲阳台

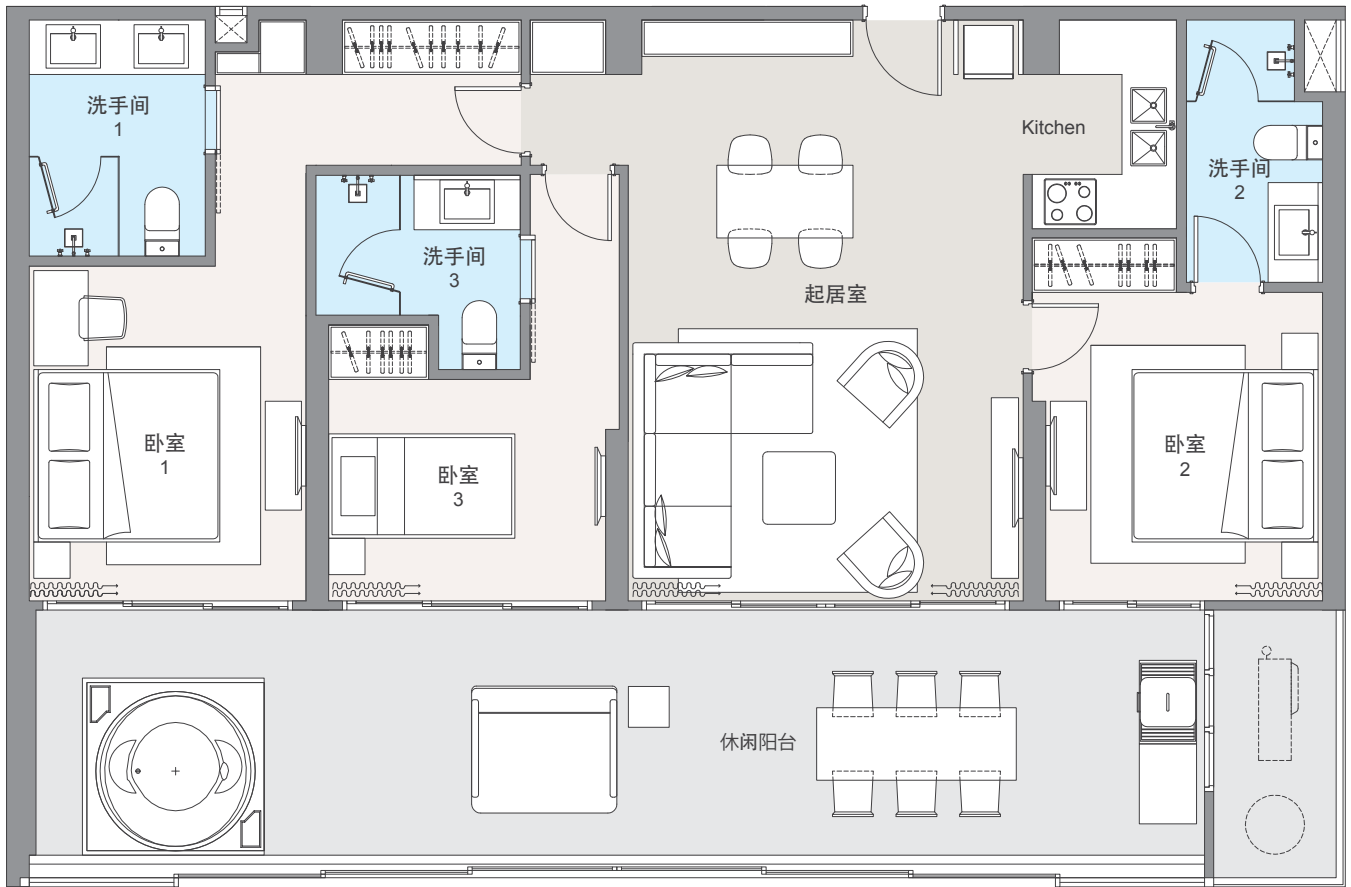


*XX-YY不同取决于空调架的位置

该项目目前仅由Laguna Grande Limited (LGL)公司负责开发。布局图在其发布阶段并不是最终布局图,因此不得以任何方式作为或解释为关于布局图提供的最终承诺,也不具有约束力。在发布布局图时,LGL又接连绘制了一系列平面图,包括墙体的定位,室内和室外特征物、房间尺寸、天花板高度、分区位置、照明设计、门位置、家具配件和设备的位置,以及卫生洁具的使用和位置等。在签署全套购房和租赁及相关协议(简称“协议”)之前,不得做出任何关于布局图的最终承诺。该协议中随附一份布局图,但可依据协议中的相关规定进行调整。所有书面说明均合理谨慎编写,但需根据项目计划的变更做相应调整。项目计划变更包括但不限于单元面积、朝向、布局、单元房间数、卧室、室内外区域和配置等说明的变更。一旦出现不可控因素阻止LGL执行该项目,LGL保留退出该项目的权利。所有中文资料与信息的翻译为非正式翻译,不保证其准确性,内容不具硬性约束力。在需要引用这些资料与信息时,须参考原英文版本。在发生任何赔偿诉求或提请辩护引用等需使用该资料与信息时,须以英文版本的含义为准。所有英文资料与信息均包括免责声明,且您接受该免责声明。

室内面积 : 92 平米
 室外面积* : 4 平米
 休闲阳台面积* : 35 平米
 总面积 : 131 平米

-  3-卧室
-  3-卫生间
-  1-起居室
-  1-休闲阳台



*XX-YY不同取决于空调架的位置

该项目目前仅由Laguna Grande Limited (LGL)公司负责开发。布局图在其发布阶段并不是最终布局图,因此不得以任何方式作为或解释为关于布局图提供的最终承诺,也不具有约束力。在发布布局图时,LGL又接连绘制了一系列平面图,包括墙体的定位,室内和室外特征物、房间尺寸、天花板高度、分区位置、照明设计、门位置、家具配件和设备的位置,以及卫生洁具的使用和位置等。在签署全套购房和租赁及相关协议(简称“协议”)之前,不得做出任何关于布局图的最终承诺。该协议中随附一份布局图,但可依据协议中的相关规定进行调整。所有书面说明均合理谨慎编写,但需根据项目计划的变更做相应调整。项目计划变更包括但不限于单元面积、朝向、布局、单元房间数、卧室、室内外区域和配置等说明的变更。一旦出现不可控因素阻止LGL执行该项目,LGL保留退出该项目的权利。所有中文资料与信息的翻译为非正式翻译,不保证其准确性,内容不具硬性约束力。在需要引用这些资料与信息时,须参考原英文版本。在发生任何赔偿诉求或提请辩护引用等需使用该资料与信息时,须以英文版本的含义为准。所有英文资料与信息均包括免责声明,且您接受该免责声明。



专业服务和支持



悦海苑可满足想要购买首套或第二居所以及投资买家的需求。普吉乐古浪团队的专业管理让业主安心无忧，经验丰富的团队将全天候照看家园，包括业主不在家时专门的租赁服务。

度假村班车服务、银行货币兑换服务、24小时医疗诊所、便利店和专属的多语种业主服务团队，为业主提供充分享受生活所需的一切支持。



LAGUNA

BEACHSIDE

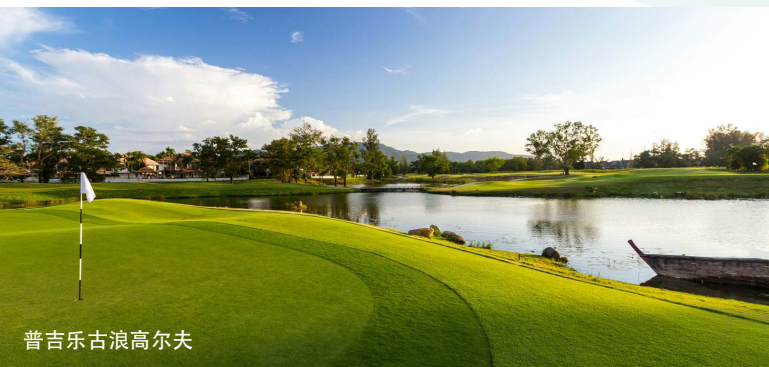




悦享您的生活

悦海苑位于普吉乐古浪的黄金地段，坐落在该岛拥有壮观日落的海岸，毗邻三公里长的邦涛海滩。

业主除了可以选择体验豪华SPA、五星级度假村、屡获殊荣的18洞普吉乐古浪高尔夫球场，还可以体验多种多样的乐古浪水上运动和休闲活动，业主也可以便捷地抵达大部分的生活场所，如附近的BOAT AVENUE购物中心和CENTRAL PORTO DE普吉精品零售商店和各式各样的美食餐厅。



普吉乐古浪高尔夫



水上活动



精品阁



Spa



开发商



悦椿海轩, 泰国



悦椿乡村别墅, 泰国



普吉乐古浪海天苑欧若拉, 泰国

80年代初，乐古浪度假村和酒店公共有限公司收购了普吉岛乐古浪所在区域的土地，将一个废弃的锡矿区打造成亚洲第一个综合度假村——普吉岛乐古浪。

乐古浪度假村和酒店公共有限公司于1993年在泰国证交所挂牌，公司涉及酒店运营管理和房地产开发，并以极致的专业度和售后服务享誉在外。

如今乐古浪房产作为公司的地产业务部门已成为普吉岛最大，最成熟的开发商，拥有受人尊敬的国际影响力。通过将房地产开发和酒店运营管理完美结合，并强调房屋质量和注重环保，获得了良好的行业声誉。其持续的成功多年来一直被认可，并获得众多环境和旅游奖项。



悦椿轩3卧泳池别墅, 泰国

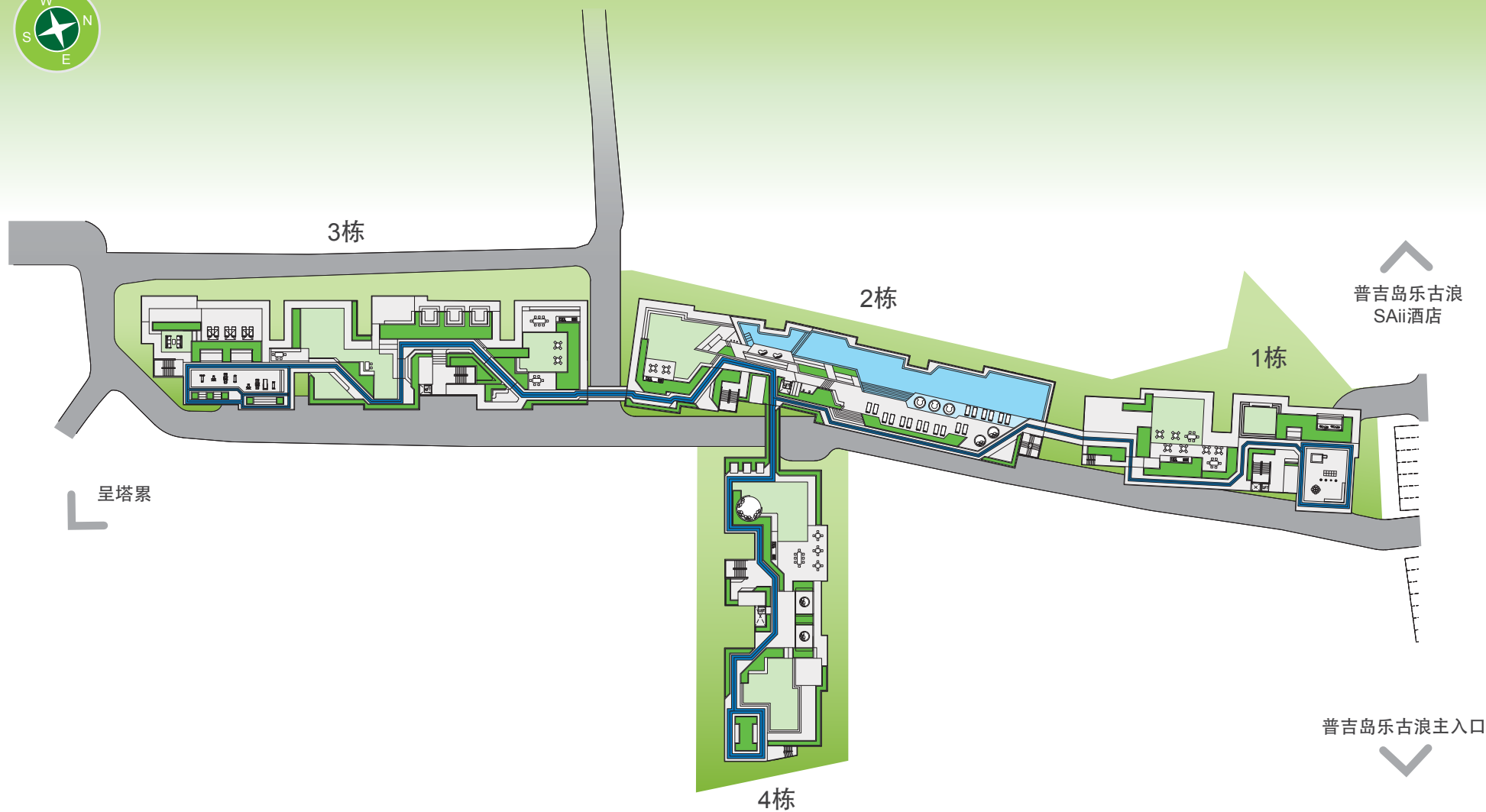


里程碑

- 1984** 作为悦榕控股有限公司旗下子公司，乐古浪度假村和酒店公共有限公司在泰国普吉岛邦涛湾获得了一块面积超过550英亩的废弃锡矿地。
- 1987** 乐古浪度假村和酒店公共有限公司开始将普吉岛乐古浪打造为普吉岛境内的度假胜地。
- 1990** Architrave Design and Planning公司在泰国和新加坡两地成立。
- 1993** 乐古浪度假村和酒店公共有限公司在泰国证交所挂牌上市。
- 1994** 普吉岛悦榕庄在普吉岛乐古浪开业。
- 1995** 印尼民丹岛悦榕庄开业。
- 1997** 悦榕轩一期公开发售。
- 2000** 随着民丹岛悦榕度假村和大堡礁悦榕度假村的开业，悦榕品牌正式成立。
- 2001** 悦榕集团成立绿意拯救基金。
- 2002** 威斯汀悦榕庄正式更名为曼谷悦榕庄。
- 2005** 悦榕轩二期发售。
云南仁安悦榕庄开业。
- 2006** 悦榕控股有限公司在新加坡证交所正式挂牌。
悦榕轩品牌正式发布。
悦榕秘境正式发布。
乐古浪乡村别墅一期和都喜天网泳池别墅一期在普吉岛正式发布。
- 2007** 马尔代夫马迪瓦鲁和摩洛哥悦椿楼阁开业。
- 2008** 执行主席何光平先生荣获新加坡企业大奖“年度CEO奖”。
乐古浪乡村别墅二期和乐古浪乡村别墅Lofts正式发布。
- 2009** 墨西哥玛雅哥巴悦榕庄开业。
悦榕全球基金成立。
悦榕集团投资成立悦榕印度支那酒店基金。
乐古浪乡村别墅豪华项目正式发售。
- 2010** 卡布马盖斯悦榕庄，阿联酋Al Wadi 与哈伊马角悦榕庄开业。
- 2011** 乐古浪乡村别墅Lofts一期完工。
普吉岛乐古浪喜来登豪华酒店翻新并更名为普吉岛乐古浪悦椿度假村。
- 2012** 普吉岛悦榭一期正式发布。
中国上海外滩悦榕庄、越南兰珂悦榕庄和兰珂悦椿度假村开业。
- 2013** 普吉岛悦榭二期正式发布。
普吉岛乐古浪熙园正式发布。
- 2014** 悦榕雅轩正式发布。
越南兰珂乐古浪熙园正式发布。
- 2015** 印尼民丹岛熙园正式发布。
- 2016** 悦椿海轩面世
- 2017** 普吉岛悦榭住宅（最新一期）正式发布
普吉岛悦椿望海轩正式发布
- 2018** 悦苑居推出。
普吉岛悦榭居（新楼栋）推出。
在最新举办的行业主导的国际房地产大奖评选中，悦榕集团凭借悦榕庄、乐古浪、悦椿和悦榭品牌的项目营销和住宅地产斩获八个奖项
- 2019** 民丹岛悦榭竣工
布里斯班悦榕轩荣获澳洲最佳公寓和最佳高层住宅项目两项殊荣
普吉岛乐古浪乡村别墅荣获泰国最佳住宅奖
海天苑是一个令人兴奋的全新自住型和投资型房产，以服务式公寓的方式运营，拥有独特的公共屋顶公园。



邦涛海滩





普吉岛乐古浪 - 普吉岛最理想的居住和生活社区

- 占地超过 1,000 英亩的高级住宅社区和综合度假村
- 自给自足且安全的社区环境,拥有广阔的开放空间和各种便利设施
- 专属业主权益及全方位物业管理服务
- 屡获殊荣且值得信赖的开发商 - 在证券交易所上市并成立超过 30 年
- 适合所有预算的综合物业组合

该项目目前仅由Laguna Grande Limited (LGL)公司负责开发。该地图的目的并非用于提供任何相关比例尺寸,包括但不限于房间密度、朝向、位置和大小,仅提供LGL要描述的特定关键特征,以便参考。对Laguna Group集团其他项目和设施品牌的任何说明仅反映在发布本地图时的品牌信息,可能会有变更。一旦出现不可控因素阻止LGL执行该项目, LGL保留退出该项目的权利。所有中文资料与信息翻译为非正式翻译,不保证其准确性,内容不具硬性约束力。在需要引用这些资料与信息时,须参考原文版本。在发生任何赔偿诉求或提请辩护引用等需使用该资料与信息时,须以英文版本的含义为准。所有英文资料与信息均包括免责声明,且您接受该免责声明。



全球特权

丰富的特权和奖励等待着悦海苑的买家，其中包括榕源会免费会员资格（凭此可访问悦榕集团全球网络内的一系列酒店）。

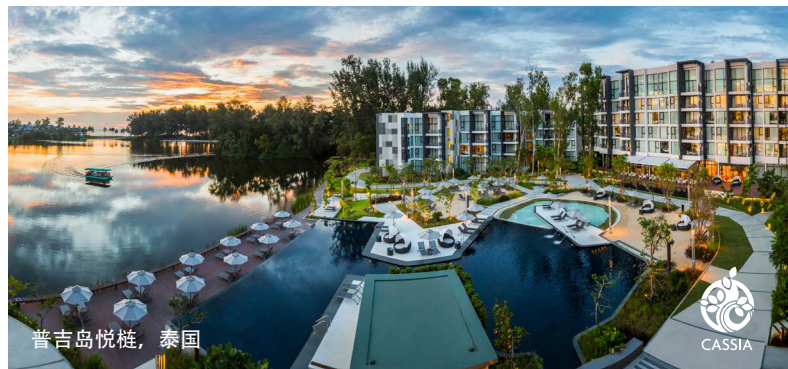
榕源会会员可在全球范围内的悦榕集团酒店享受会员特权和独特体验，其中包括各种各样的折扣和优惠。



维拉瓦鲁悦椿，马尔代夫



杭州悦榕庄，中国



普吉岛悦桦，泰国



Scan me
WeChat



Available on the iPad
App Store

如欲了解更多信息，请联系 物业销售中心

+66 (0)76 362 333

info@lagunaproperty.com

www.lagunaproperty.com

虽然Laguna Grande Limited (LGL) 公司已经非常详细地编制了本文中的具体信息，但该公司对本文所含信息的完整性或准确性不作任何明示或暗示的陈述或保证。这些细节信息可能含有假设、错误、遗漏、价格/租金变动或其他条件，公司有权根据需要进行更改，而无需另行通知。LGL 对因使用本信息而导致的任何直接或间接的后果性损失或损害概不负责。本文所包含的信息不应被视为推测或预测，或作为法律、税务、财务、会计或任何其他形式的建议，不应依赖于本文所包含或参考的信息或意见的公平性、准确性、完整性或正确性。有关投资本项目的法律、税收、交易、贷款等相关事宜，请咨询您的专业顾问，确保任何信息或材料的完整性和准确性。本文件仅供参考，不构成或将构成任何报价、询价或报价邀请的一部分，或用于购买或认购任何权益，也不构成任何合同、承诺或协议的依据。

所有中文资料与信息的翻译为非正式翻译，不保证其准确性。内容不具硬性约束力。在需要引用这些资料与信息时，须参考原文版本。在发生任何赔偿诉求或提请辩护引用等需使用该资料与信息时，须以英文版本的含义为准。所有英文资料与信息均包括免责声明，且您接受该免责声明。