

whiz
DOM
M
Whizdom
Avenue Ratchada-Ladprao

WINDS
QO

MM



whiz
DO
M | Whizdom
Avenue
Ratchada-Ladprao

One Step Ahead

ชีวิต... ที่แค่ก้าว
ก็ถึง MRT ลาดพร้าว
ทุกสิ่งก็อยู่แค่เอื้อม
พร้อมพร้อม
ทุกความต้องการ
ที่พร้อมผลักดัน
ให้คุณก้าวไปข้างหน้า
ได้เหนือกว่าใคร

Life... just a step
from the Ladprao
MRT station.
Everything you need
at arm's reach.
To move forward
and beyond.

whiz
DO
M | Whizdom
Avenue
Ratchada-Ladprao

ชีวิตใหม่ใจกลางเมืองบนเส้นลาดพร้าวตัดรัชดา
ที่ผสมผสานความสงบกับความศิวิไลซ์แบบคนเมืองเอาไว้เป็นหนึ่งเดียว

ที่ที่อนาคตดีๆ ล้อมรอบตัวคุณ
บนศูนย์กลางโครงข่ายคมนาคมล้ำสมัย
ผสานดีไซน์ที่ตอบสนองทุกฟังก์ชันของชีวิต
ที่ผ่านการคิดและออกแบบทุกอย่างมาจากรากฐาน
ที่ตอบโจทย์การอยู่อาศัยและไลฟ์สไตล์อย่างแท้จริง

ที่ที่ทุกองค์ประกอบช่วยผลักดันศักยภาพของคุณ
ให้มุ่งทะยานไปข้างหน้าได้เหนือกว่า

ก้าวสู่อาคตก่อนใครวันนี้
ที่ Whizdom Avenue Ratchada-Ladprao

In the new city center on Ratchada-Ladprao,
serenity and urbanity are merged. The future lies here,
right in the heart of Bangkok's modern transportation network.

Where everything is designed for each aspect of your lifestyle.

For work or play, business or pleasure.
It is the place that lets you soar, far beyond your potential.

Step into the future
at Whizdom Avenue Ratchada-Ladprao.



New Urban District

เหนือกว่าด้วยสุดยอดแห่งทำเล
 บนศูนย์กลางโครงข่ายคมนาคมแห่งอนาคต
 แค่ก้าวจาก MRT ลาดพร้าว พร้อมจุด
 เชื่อมต่อการเดินทางทั้งทางด่วน รถไฟฟ้า
 และรถไฟฟ้าสายสีเหลือง ในอนาคตอันใกล้
 กับศูนย์รวมชีวิตเมืองแห่งใหม่ที่ตอบสนอง
 ไลฟ์สไตล์ได้อย่างเต็มที่ ทั้งแหล่งช้อปปิ้ง
 โรงพยาบาล สถานศึกษา และความบันเทิง
 อื่นๆ อีกมากมายที่อยู่รอบตัว

Go beyond your boundaries.
 Just a step from the MRT Ladprao,
 in the heart of Bangkok's modern
 transportation network, sits the
 Whizdom Avenue Ratchada-Ladprao.
 Its prime location connects easily to
 the expressway, BTS Skytrain, and the
 Yellow Line to be built in the near future.
 At the center of a new city, coming to
 life, it has shopping malls,
 a hospital and countless options for
 dining and entertainment.



“

ดื่มน้ำ...

บรรยากาศยามเช้า
ในแบบที่ไม่ต้องเร่งรีบ

Enjoy each moment
in the morning
without rushing.

”



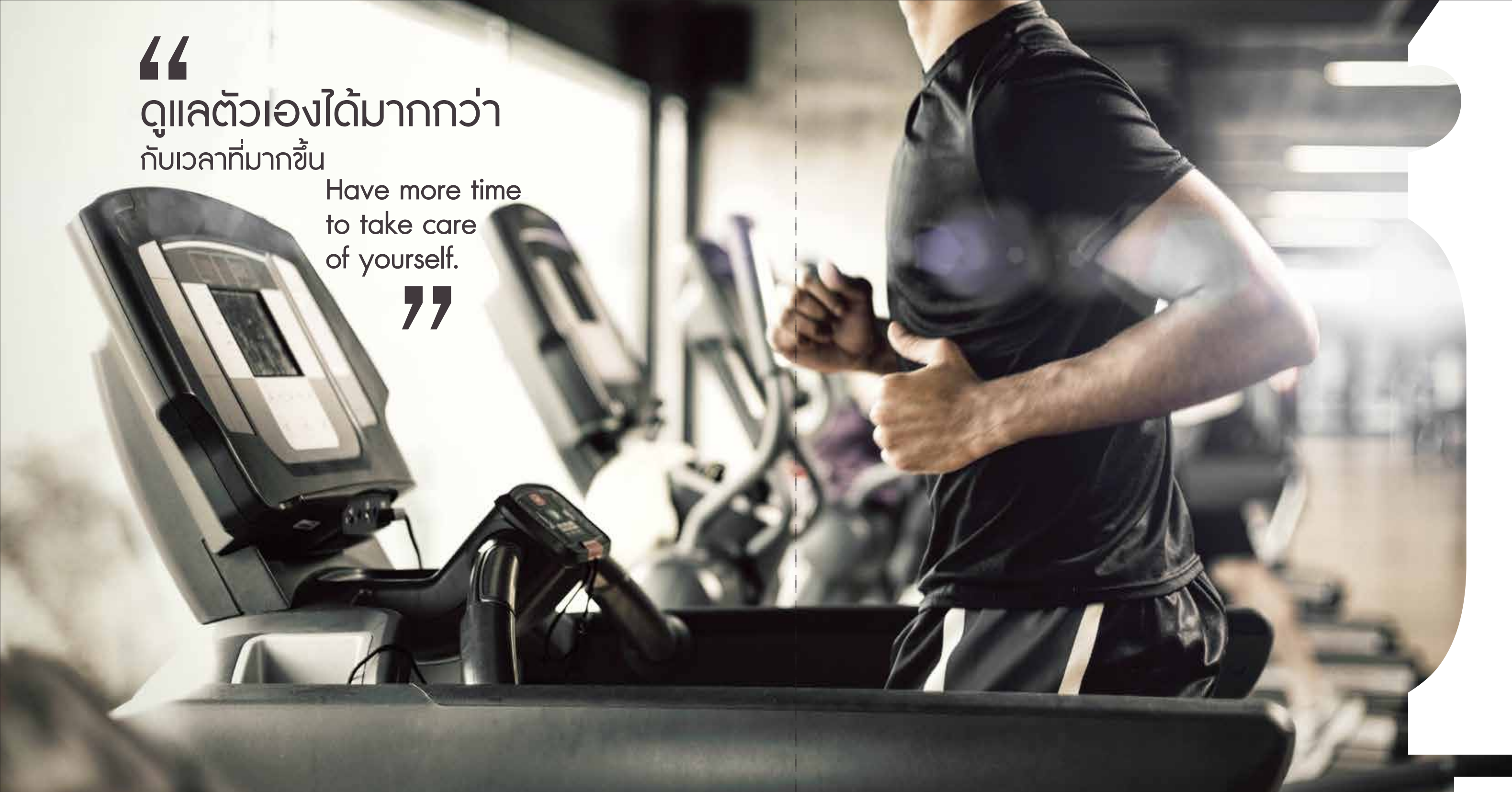
“

ดูแลตัวเองได้มากกว่า

กับเวลาที่มากขึ้น

Have more time
to take care
of yourself.

”



*ข้อความเพื่อการโฆษณาและภาพจำลองจากจริง และบริษัท ขอสงวนสิทธิ์ในการเปลี่ยนแปลงรายละเอียดตามที่ระบุไว้ โดยไม่ต้องแจ้งให้ทราบล่วงหน้า

“

แค่ก้าว

ก็รายล้อมด้วยคนมากมาย
ที่หนุกก็ใกล้กว่า

Just step out the door,
and modern trains will take you
wherever you want to go.

”

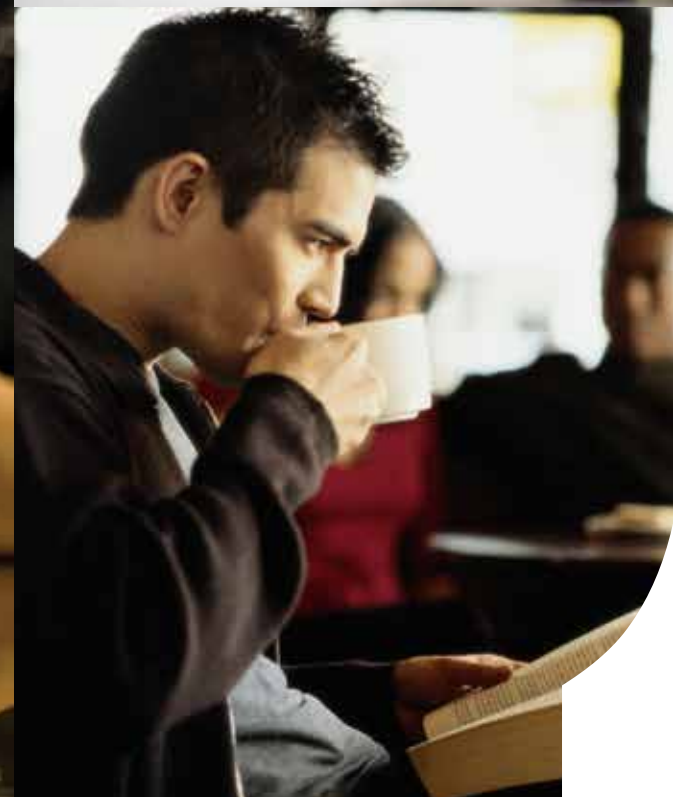


“

ปาร์ตี้ สังสรรค์ ได้ดั่งใจ
ด้วยไนท์ไลฟ์แบบเอ็กซ์คลูซีฟ
ที่ Sky Lounge ส่วนตัว

Throw a party as you wish
with exclusive nightlife at
the private Sky Lounge

”



*ข้อความเพื่อการโฆษณาและภาพจำลองจากของจริง และบริษัทฯ ขอสงวนสิทธิ์ในการเปลี่ยนแปลงรายละเอียดตามที่ระบุไว้ โดยไม่ต้องแจ้งให้ทราบล่วงหน้า



whiz
DO
M | Whizdom
Avenue
Ratchada-Ladprao



Whizdom Lobby

พักผ่อนอย่างมีสไตล์ ในบรรยากาศแบบส่วนตัว
กับโถงต้อนรับดีไซน์โมเดิร์นที่มีแนวคิดการออกแบบ
มาจากแสงไฟแห่งมหานคร ในรูปแบบ Vertical Sculpture
ที่แทรกด้วยดวงไฟและกระจกเงาที่สะท้อนแสงระยิบระยับ
ยามคุณเคลื่อนไหว

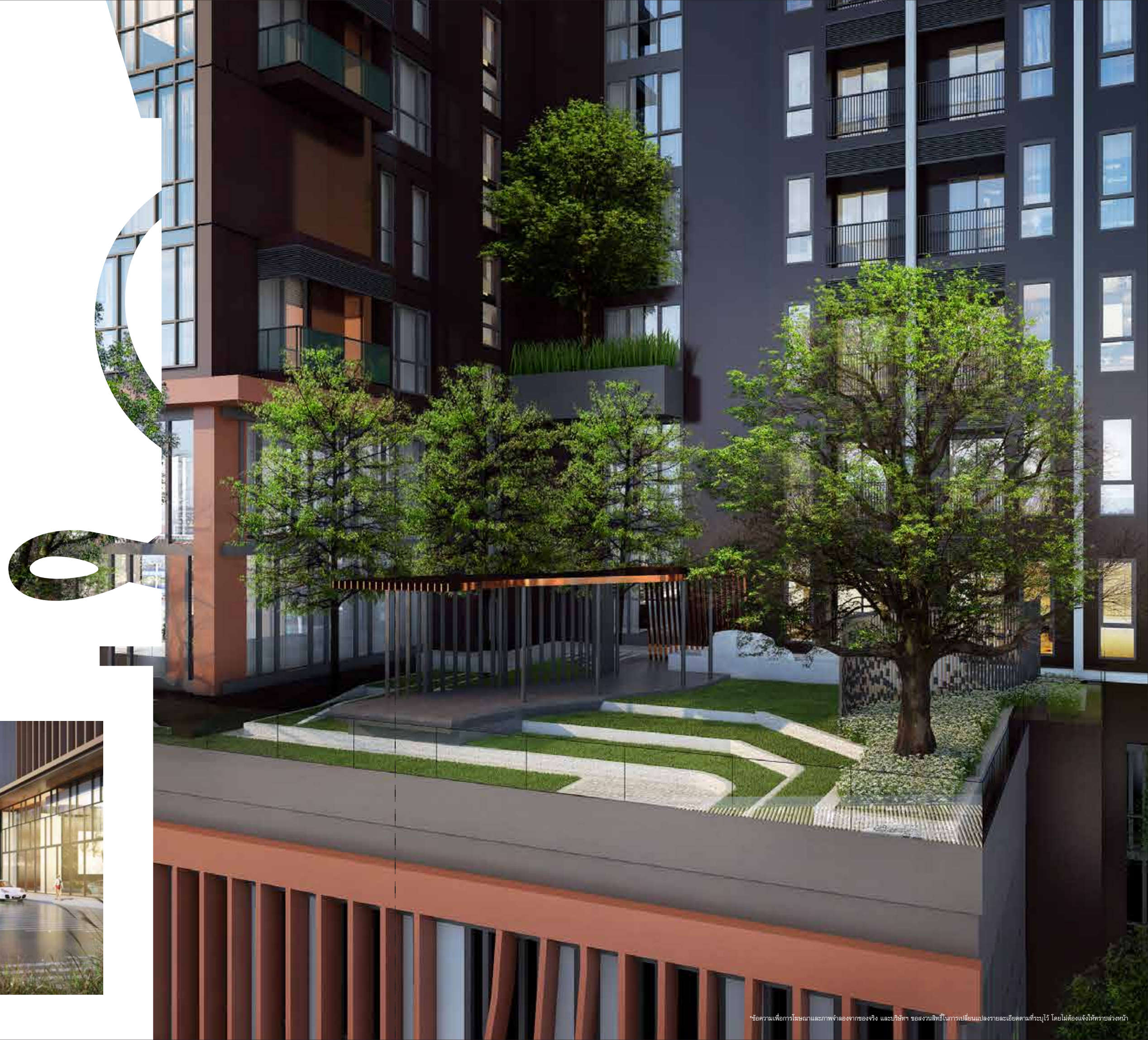
Relax in the privacy of our modern lobby.
With its design inspired by city lights, it boasts
a vertical sculpture that lights up and reflects
the motion of its inhabitants.



Green Space

ชั้นดาดฟ้าธรรมชาติให้เต็มไปด กับ Sky Garden
พื้นที่สีเขียวลอยฟ้าขนาดใหญ่ ให้คุณได้สัมผัสกับความสงบ
ใจกลางกรุง ให้คุณหายใจได้ยาวขึ้น ท่ามกลางธรรมชาติ
ในแบบที่เหนือกว่าใคร พร้อม Sunset Lounge ไว้ต้อนรับ
ผู้มาเยี่ยมเยือน หรือนั่งอ่านหนังสือแบบสบายๆ
สัมผัสบรรยากาศท้องฟ้ายามเย็นเป็นส่วนตัว

Enjoy nature amidst an ultra-urban setting with
the Sky-Garden. Spacious green areas high above
the ground let you experience the city in peace.
With a Sunset Lounge to welcome all guests,
it's the perfect place to enjoy a book in silence
or gaze at the evening sky.





Roof Top Swimming Pool

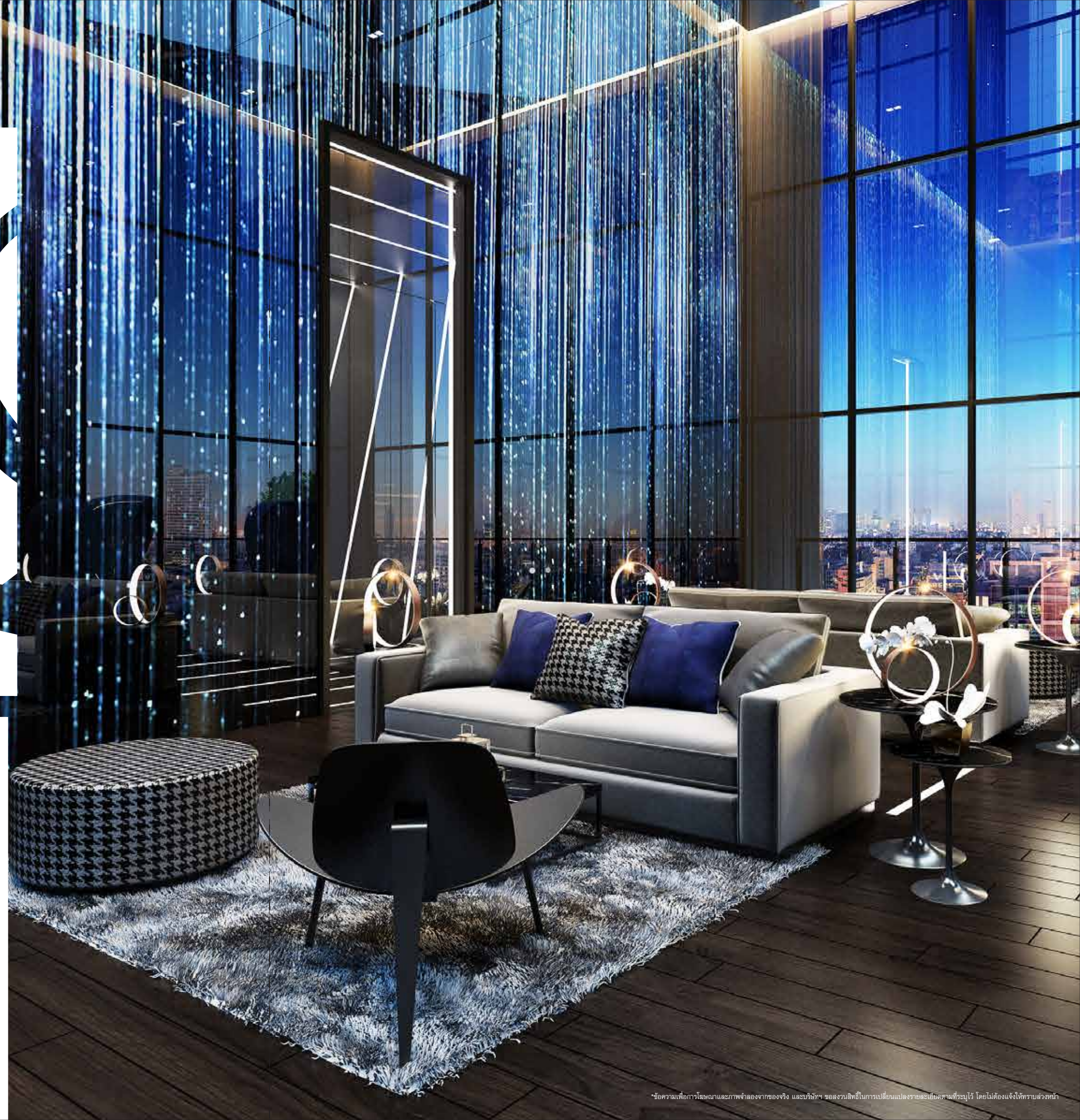
เราอาจไม่สามารถทำให้คุณบินได้ แต่ที่นี่จะทำให้คุณรู้สึก
ประหนึ่งแหวกว่ายไปบนท้องฟ้า ด้วย Sky Swimming Pool
ที่ยกท้องฟ้ามาให้คุณสัมผัสบนสระน้ำส่วนตัว ณ ชั้นสูงสุด
พร้อมชมบรรยากาศของนครหลวงได้ไกลสุดสายตา

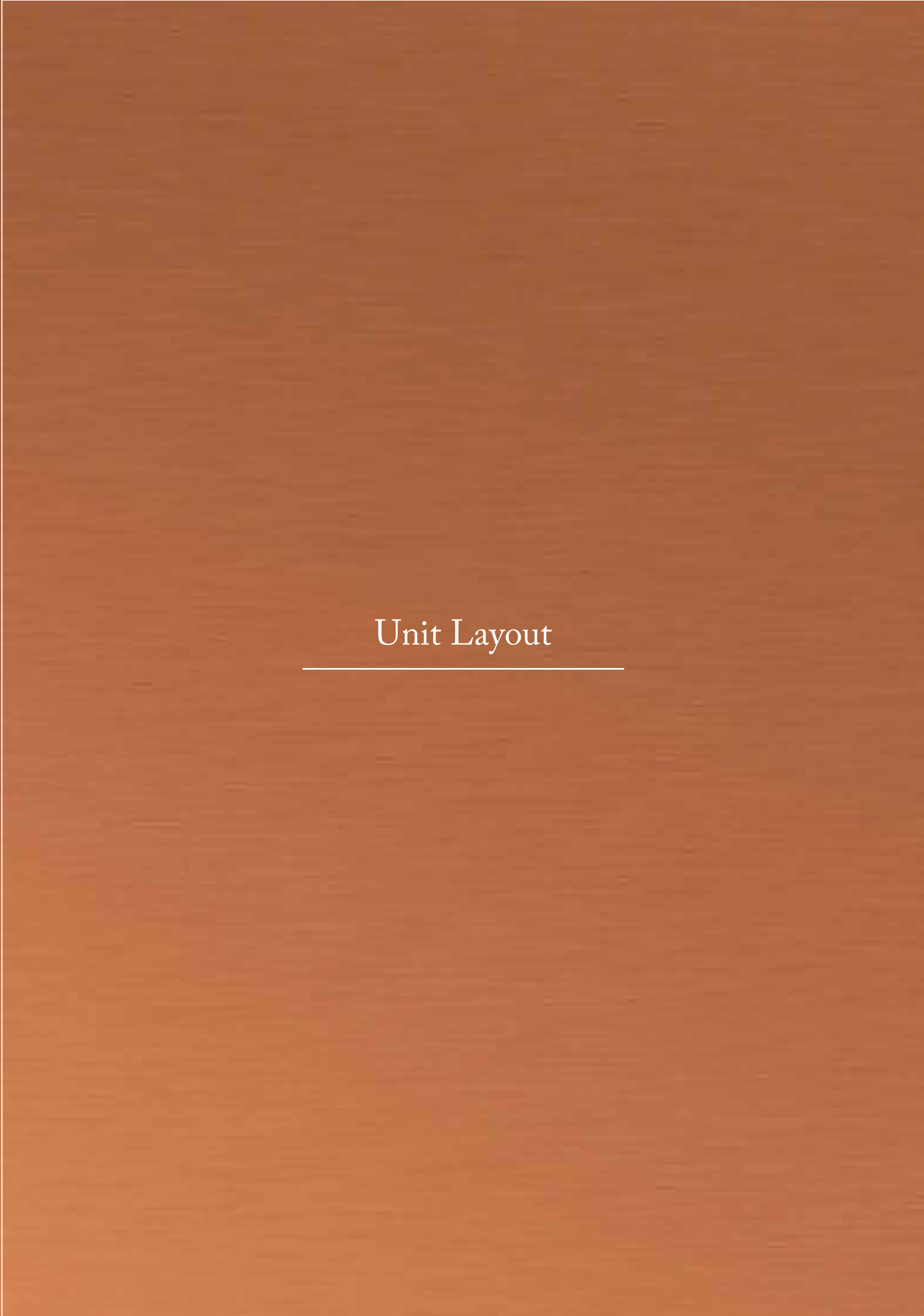
Man can't fly, but our Sky Swimming Pool brings you
a feeling very close to it. Do some laps or just relax
in the water, surrounded by a breathtaking view of
the city.

Sky Lounge

สังสรรค์ในบรรยากาศที่เหนือกว่า
ด้วยวิวกรุงเทพฯพาโนรามา กับ Sky Lounge
ให้คุณได้ดื่มด่ำบรรยากาศและปาร์ตี้ส่วนตัวยามค่ำคืน
ณ ชั้นสูงสุด ค่อยลอยไปกับดวงดาว ด้วยผนังและเพดาน
Fiber Optic ซึ่งจะเปลี่ยนค่ำคืนธรรมดาให้เป็นเวลาสุดพิเศษ

Throw exclusive parties and create your own nightlife
at our private Sky Lounge. With panoramic views from
our top floor, and a star-filled fiber-optic wall and
ceiling, nights out will never be the same again.





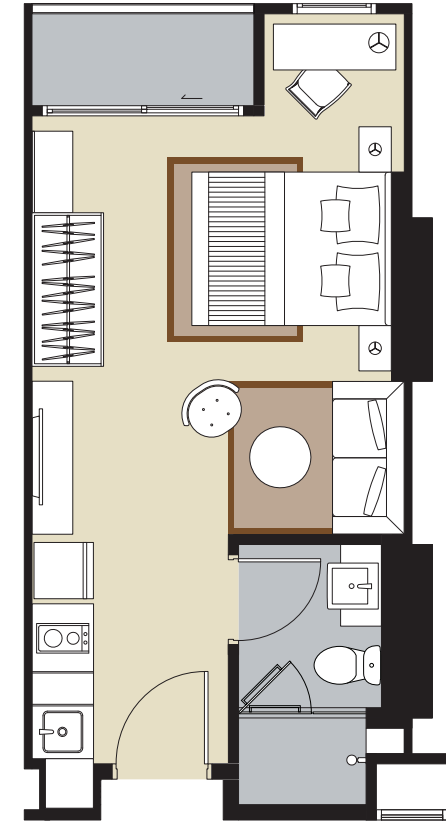
Unit Layout



*ข้อความเพื่อการโฆษณาและภาพจำลองจากของจริง และบริษัท ขอสงวนสิทธิ์ในการเปลี่ยนแปลงรายละเอียดตามที่ระบุไว้ โดยไม่ต้องแจ้งให้ทราบล่วงหน้า

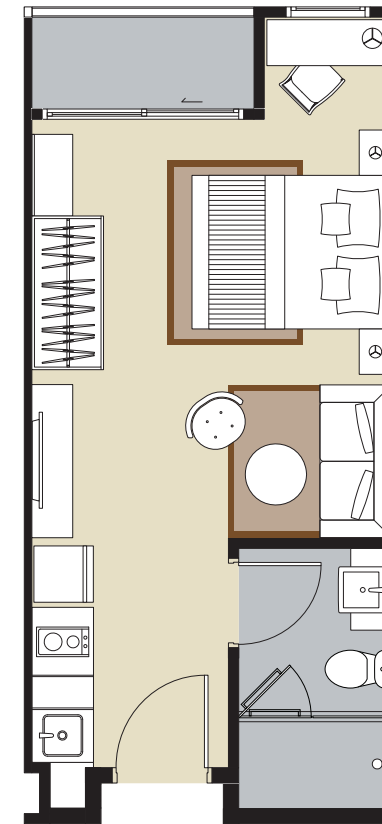
Studio A1

28.00 SQM.



Studio A2

27.48 SQM.



*บริษัท ขอสงวนสิทธิ์ในการเปลี่ยนแปลงรายละเอียดตามที่ระบุไว้ โดยไม่ต้องแจ้งให้ทราบล่วงหน้า และขนาดพื้นที่ที่ระบุไว้ เป็นเพียงการประมาณการ ซึ่งรูปแบบการจัดวางเฟอร์นิเจอร์และการแบ่งสัดส่วน รวมถึงรายละเอียดต่างๆ เป็นเพียงการนำเสนอแนวทางแก่ลูกค้าเพื่อใช้พิจารณาเกี่ยวกับการจัดวางพื้นที่ใช้เท่านั้น



*ข้อความเพื่อการโฆษณาเฉพาะภาพจำลองจากของจริง และบริษัทฯ ขอสงวนสิทธิ์ในการเปลี่ยนแปลงรายละเอียดตามที่ระบุไว้ โดยไม่ต้องแจ้งให้ทราบล่วงหน้า

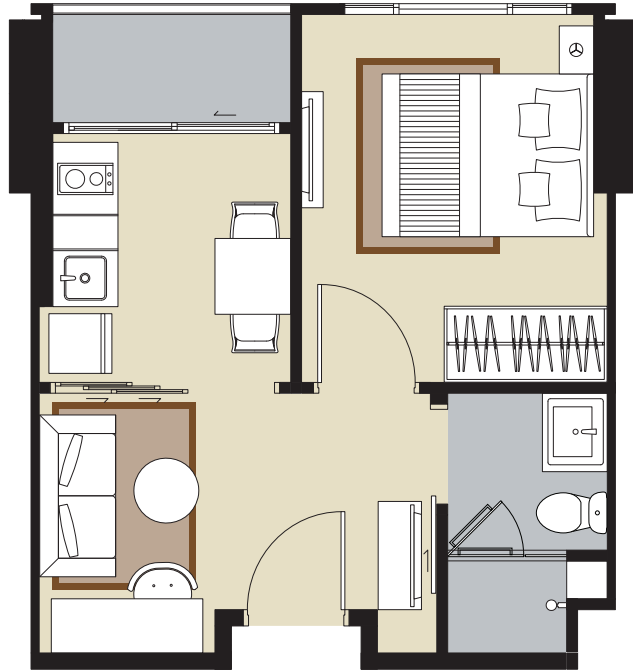
One Bedroom

ผสมผสานความวินเทจกับความโมเดิร์นเอาไว้เป็นหนึ่งเดียว
กับ 1 ห้องนอน 1 ห้องนั่งเล่นและ pantry ครบ พร้อมการจัดวาง Space
ที่ตอบโจทย์การอยู่อาศัย ด้วยหลักการออกแบบที่เป็นเอกลักษณ์เฉพาะ
ของโครงการ Whizdom ที่สามารถตอบสนองไลฟ์สไตล์การใช้ชีวิต
อย่างแท้จริง

Vintage and modern come together in a spacious one-bedroom,
kitchen and living room space. Designed to respond to the
demands of modern living, Whizdom can be the perfect match
to your lifestyle.

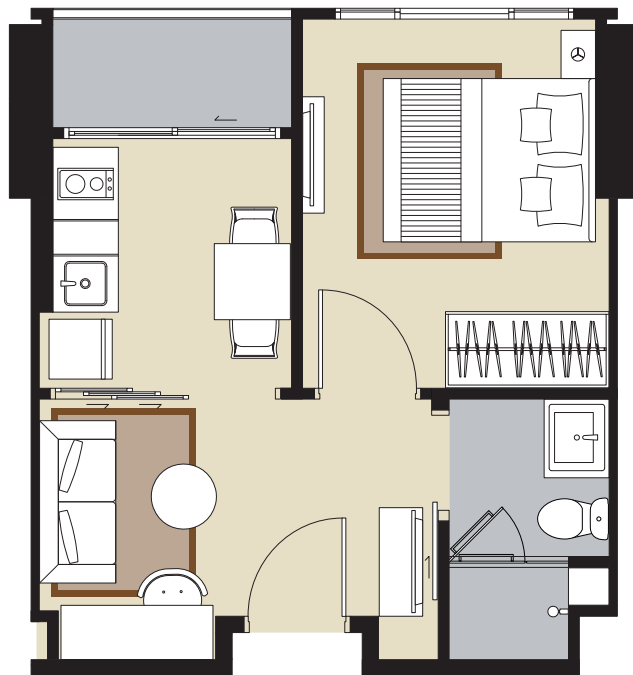
One Bedroom B1

30.90 SQM.



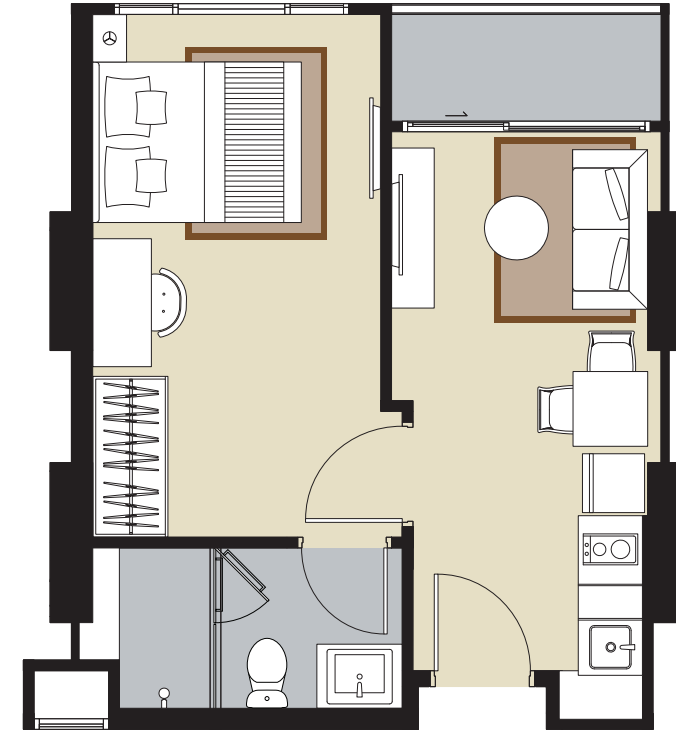
One Bedroom B2

30.74 SQM.



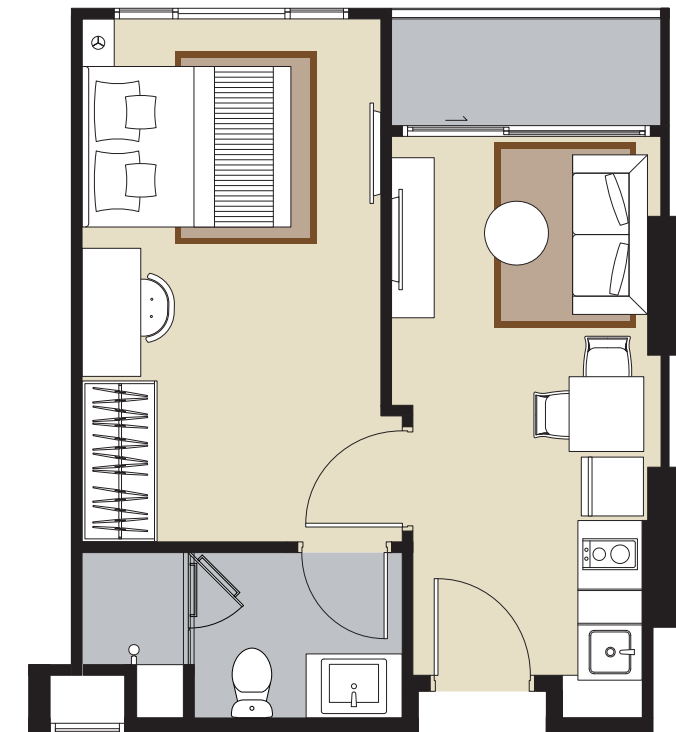
One Bedroom B3

34.99 SQM.



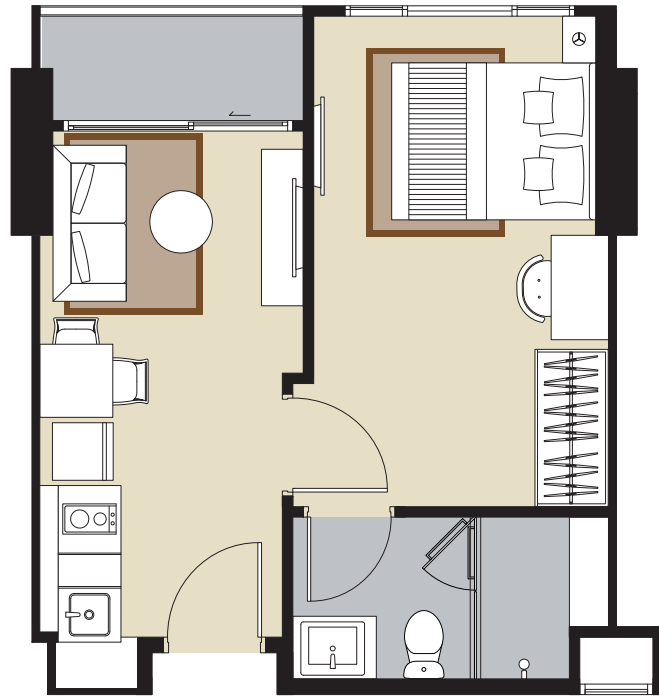
One Bedroom B4

34.86 SQM.



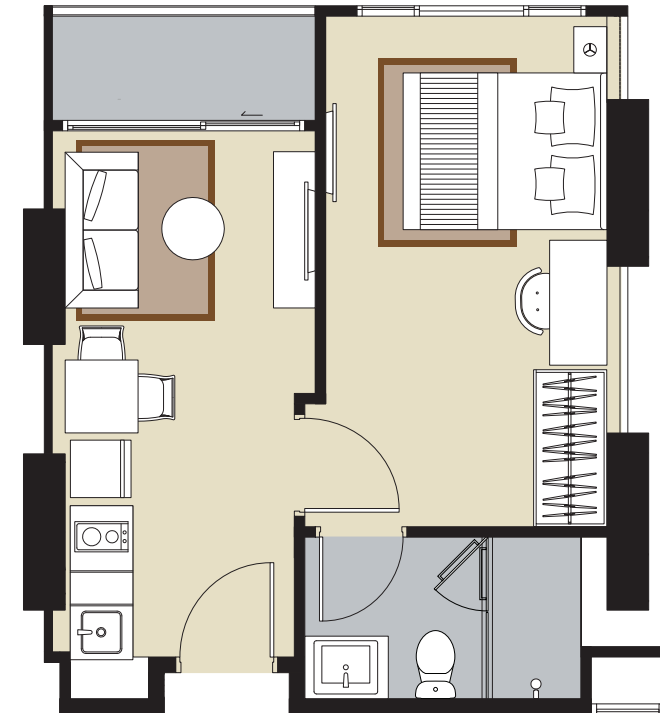
One Bedroom B5

34.47 SQM.



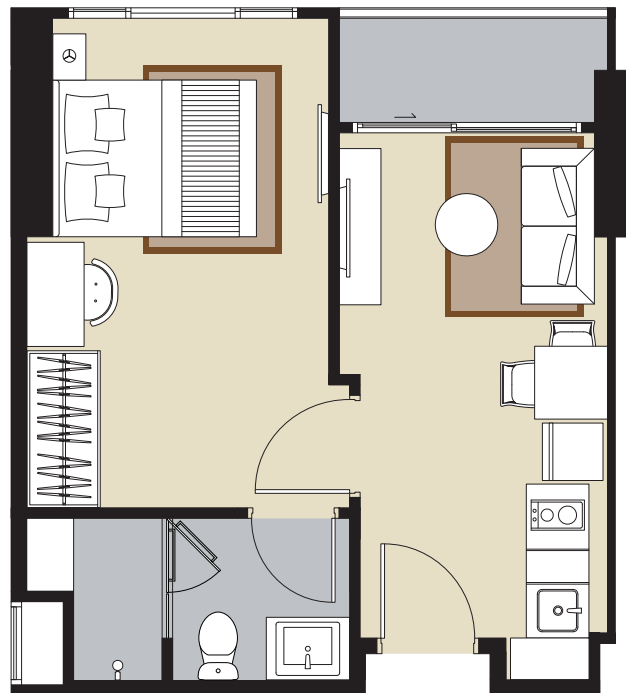
One Bedroom B7

34.90 SQM.



One Bedroom B6

34.94 SQM.



One Bedroom B8

37.98 SQM.





*ข้อความเพื่อการโฆษณาและภาพจำลองจากของจริง และบริษัท ขอสงวนสิทธิ์ในการเปลี่ยนแปลงรายละเอียดตามที่ระบุไว้ โดยไม่ต้องแจ้งให้ทราบล่วงหน้า

Two Bedroom

ผ่อนคลายไปกับบรรยากาศที่ผสมผสานสไตล์ตะวันตกเอาไว้อย่างลงตัว กับ 2 ห้องนอน 1 ห้องนั่งเล่น และ pantry ครีวขนาดใหญ่ ให้ทุกตารางนิ้วของคุณเต็มเต็มทุกความสุข ตอบสนองทุกความต้องการ ด้วยความคิดแบบ Function Lead ให้ทุกการอยู่อาศัยของคุณเลื่อนไหล และคล่องตัว

Relax in a spacious, Western-inspired atmosphere with two bedrooms, one living room and an extra-large kitchen. Each spot was designed for ease and to make daily living flow more smoothly.

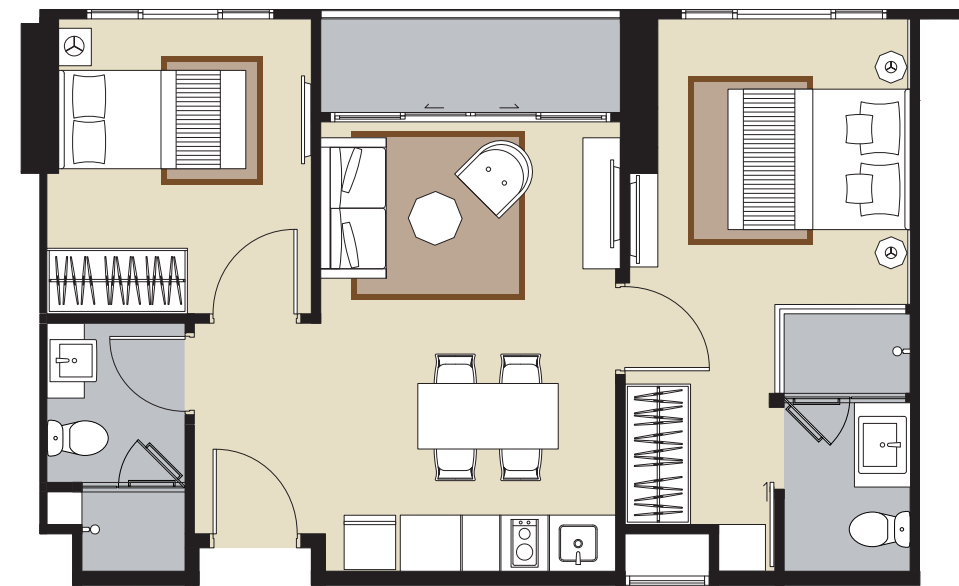




*ข้อความเพื่อการโฆษณาและภาพจำลองจากของจริง และบริษัทฯ ขอสงวนสิทธิ์ในการเปลี่ยนแปลงรายละเอียดตามที่ระบุไว้ โดยไม่ต้องแจ้งให้ทราบล่วงหน้า

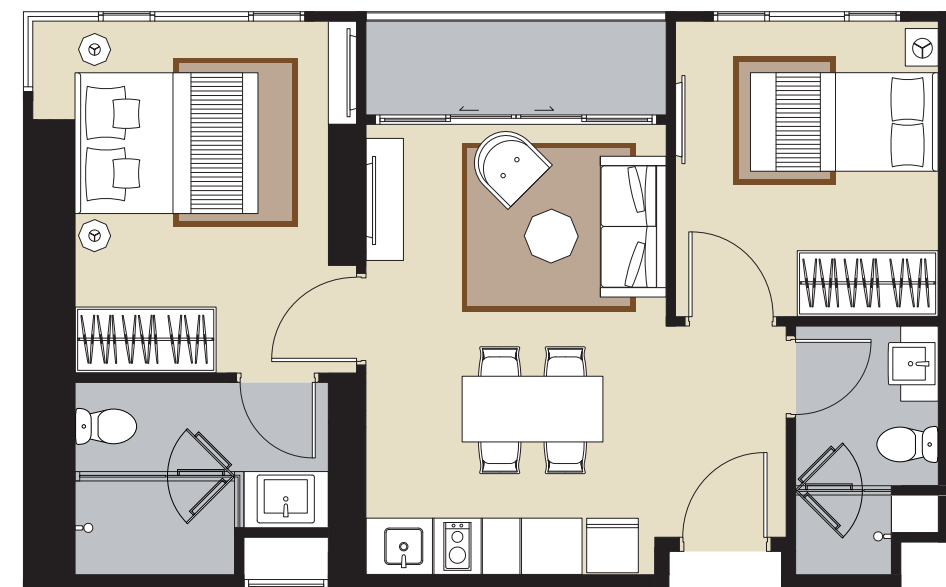
Two Bedroom C1

52.65 SQM.



Two Bedroom C2

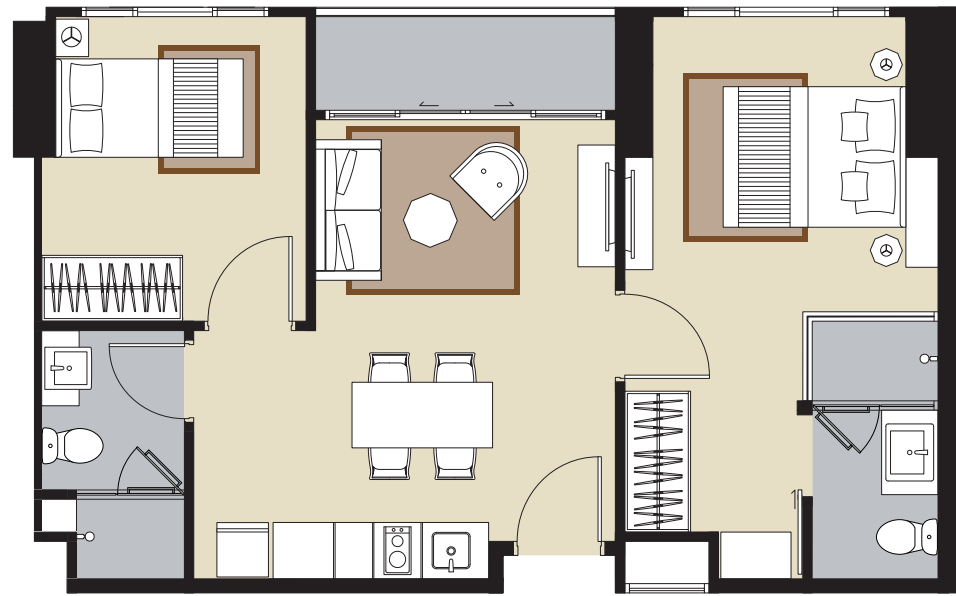
52.16 SQM.



บริษัทฯ ขอสงวนสิทธิ์ในการเปลี่ยนแปลงรายละเอียดตามที่ระบุไว้ โดยไม่ต้องแจ้งให้ทราบล่วงหน้า และขนาดพื้นที่ที่ระบุไว้ เป็นเพียงการประมาณการ ซึ่งรูปแบบการพิจารณาเฟอร์นิเจอร์และการแบ่งสัดส่วน รวมถึงรายละเอียดต่างๆ เป็นเพียงการนำเสนอแนวทางแก่ลูกค้าเพื่อใช้พิจารณาเกี่ยวกับวงเงินการพิจารณาพื้นที่ใช้เท่านั้น

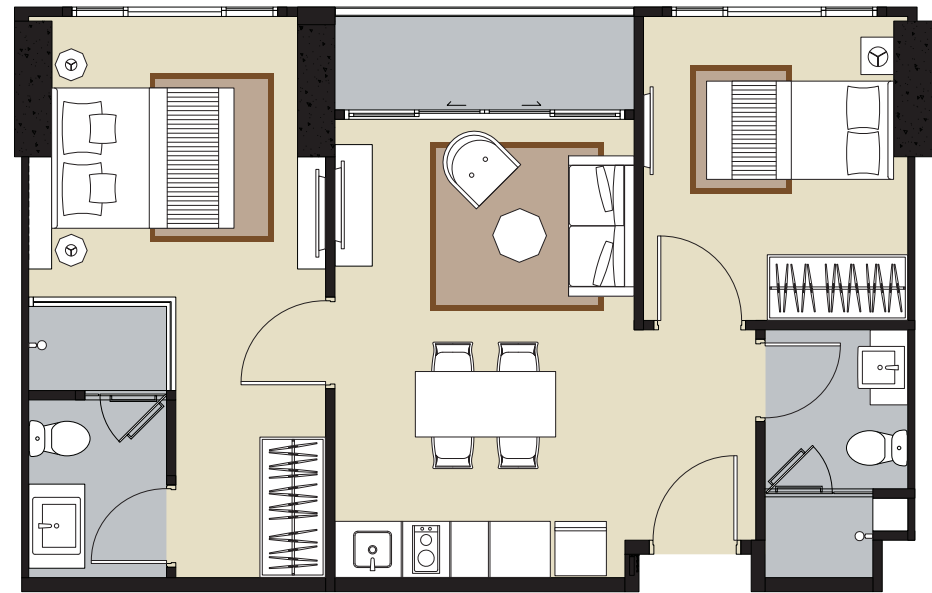
Two Bedroom C3

55.61 SQM.



Two Bedroom C4

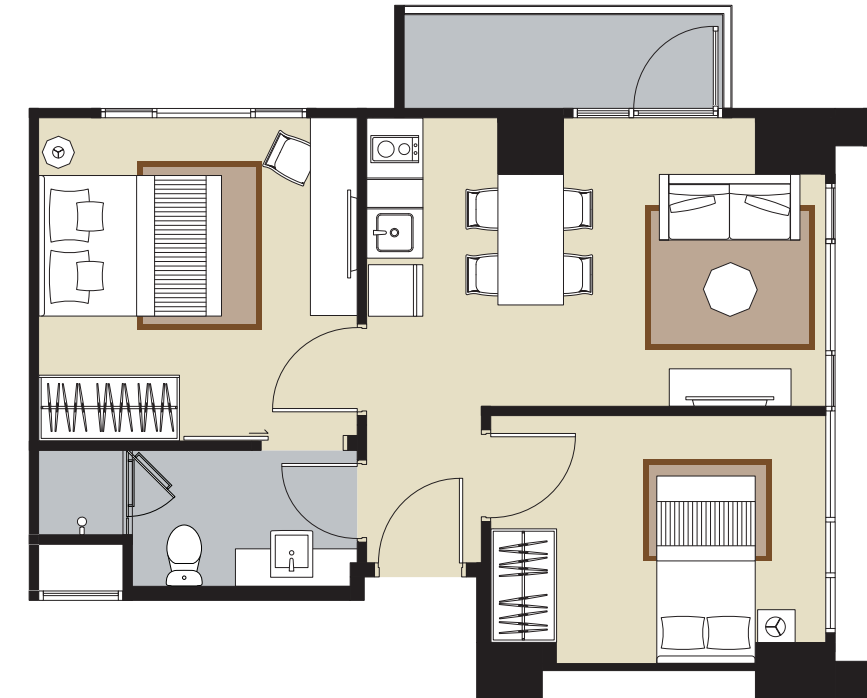
55.91 SQM.



บริษัท ขอสงวนสิทธิ์ในการเปลี่ยนแปลงรายละเอียดตามที่ระบุไว้ โดยไม่ต้องแจ้งให้ทราบล่วงหน้า และขนาดพื้นที่ที่ระบุไว้ เป็นเพียงการนำเสนอแนวทางแก่ลูกค้าเพื่อใช้พิจารณาเกี่ยวกับการจัดวางพื้นที่ใช้เท่านั้น

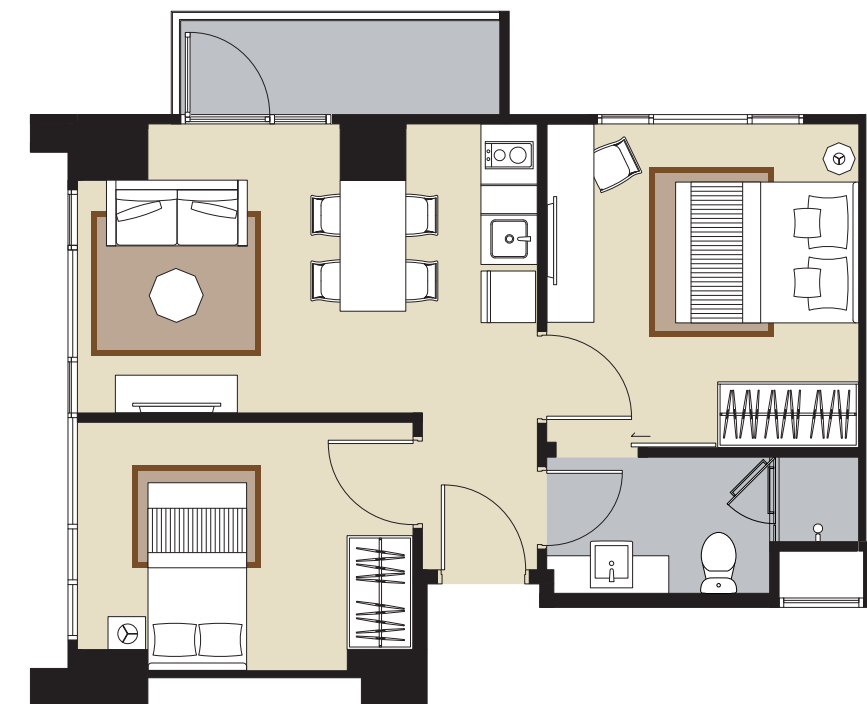
Two Bedroom C5

47.56 SQM.

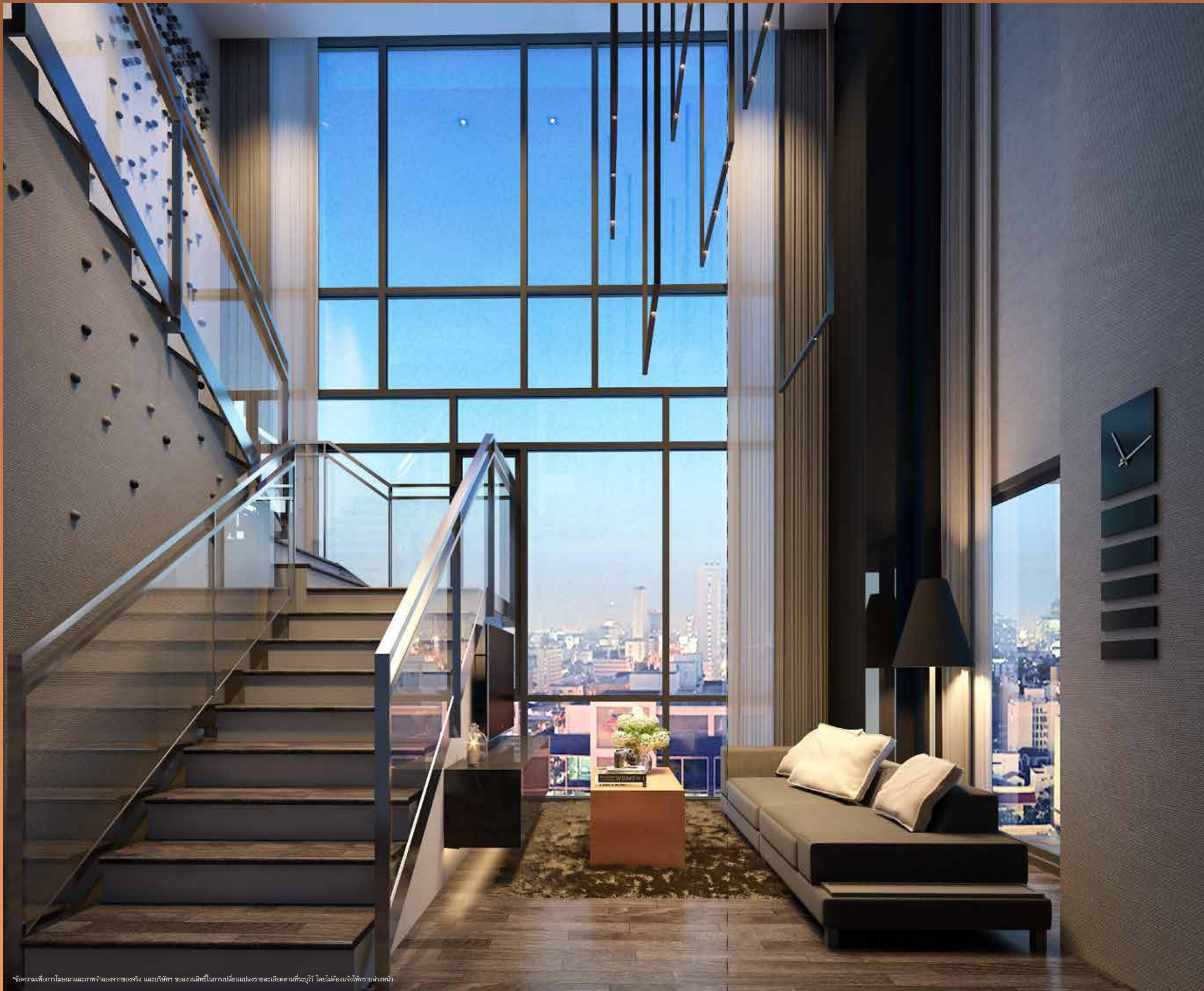


Two Bedroom C6

47.62 SQM.



บริษัท ขอสงวนสิทธิ์ในการเปลี่ยนแปลงรายละเอียดตามที่ระบุไว้ โดยไม่ต้องแจ้งให้ทราบล่วงหน้า และขนาดพื้นที่ที่ระบุไว้ เป็นเพียงการนำเสนอแนวทางแก่ลูกค้าเพื่อใช้พิจารณาเกี่ยวกับการจัดวางพื้นที่ใช้เท่านั้น



Duplex

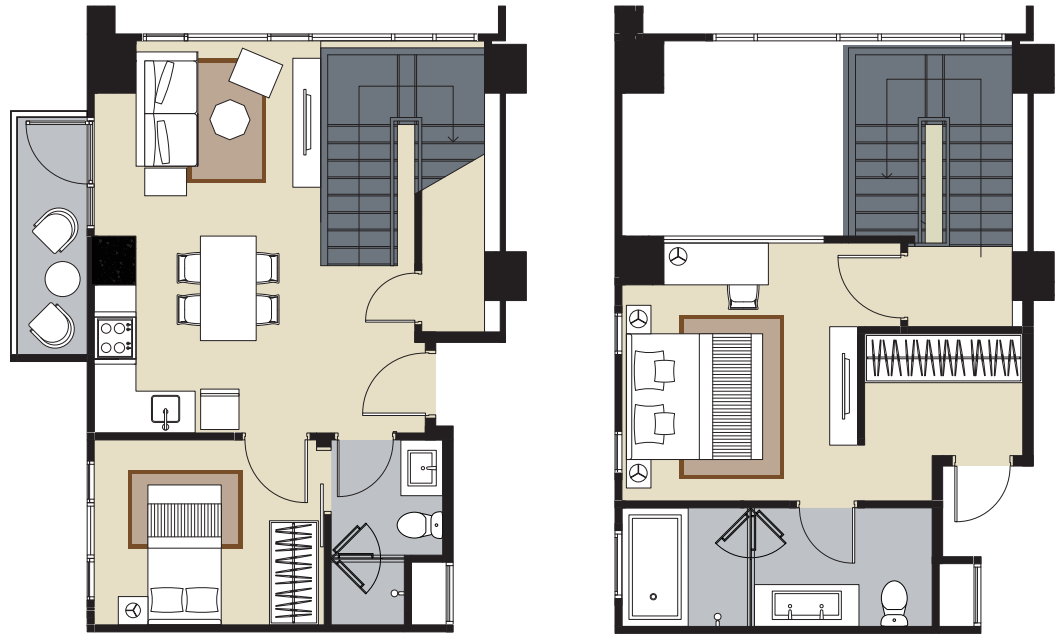
เปิดรับวิวและแสงธรรมชาติ ด้วยเพดานสูงกว่า 6 เมตร เพิ่มพลังในตัวคุณ ด้วยแสงอาทิตย์ยามเช้า และ ผ่อนคลายกับแสงยามเย็น ที่ที่คุณจะเรียกได้ว่า บ้าน ด้วย Open Space พร้อม การเชื่อมต่อของชั้นล่างและชั้นบน ลงตัวด้วยหลักการออกแบบ ที่คำนึงถึงพฤติกรรมมนุษย์ พร้อมฟังก์ชัน และการคิดสรร วัสดุคุณภาพ

High ceilings with over six meters of natural light pour in and allow you to enjoy the spectacular views. Refresh yourself with the morning sun or find peace while watching the sunset. Move with ease through the open spaces with easy connections between the lower and upper floors. Built to harmonize with human behavior, this is a place you can truly call home.



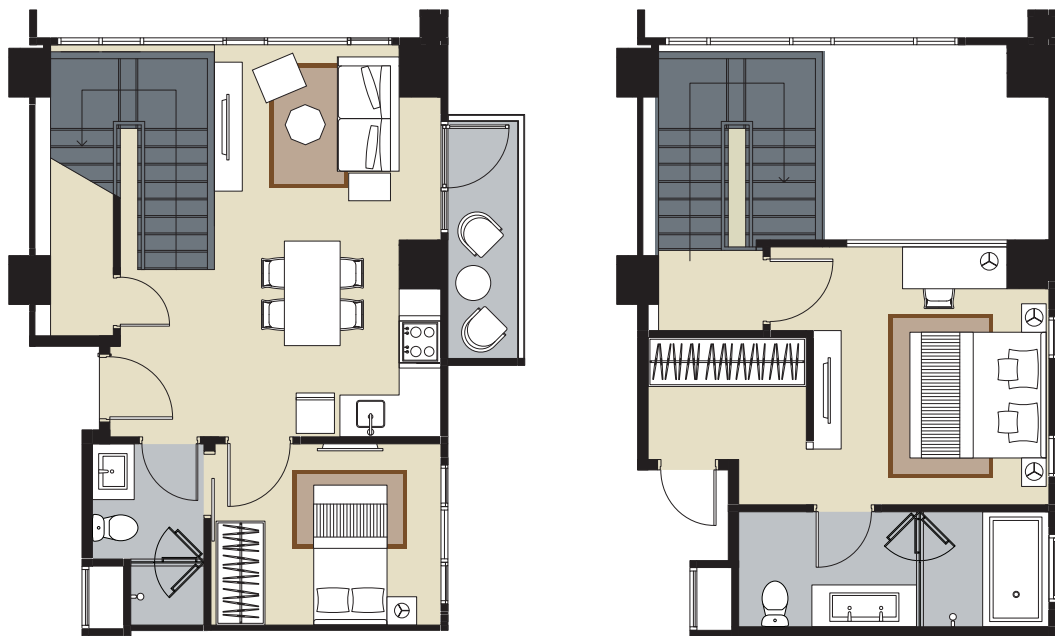
Duplex D1

82.39 SQM.



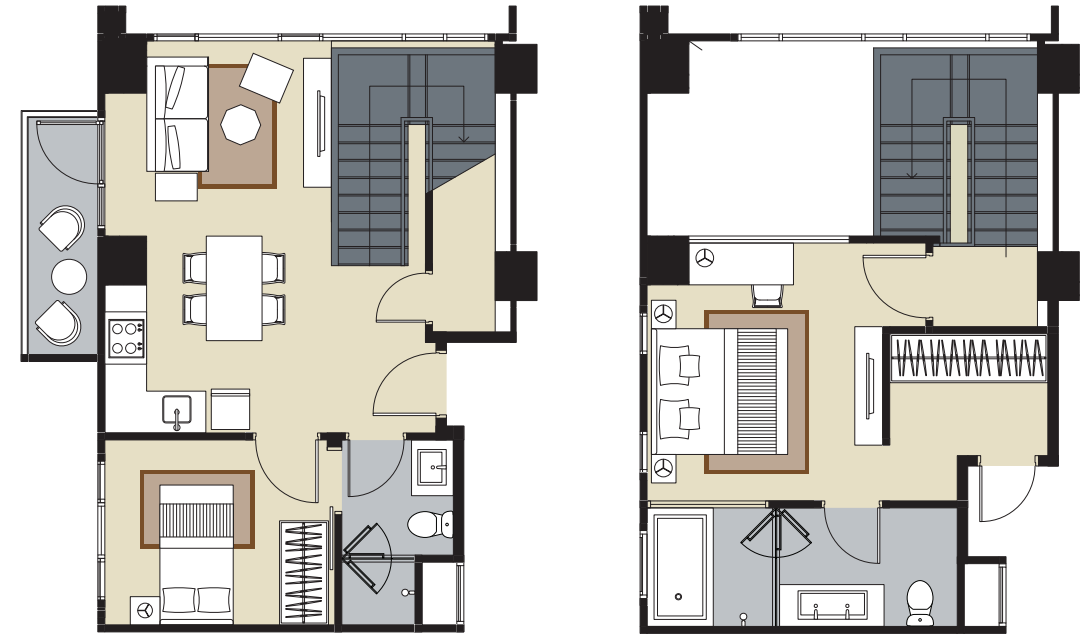
Duplex D2

82.53 SQM.



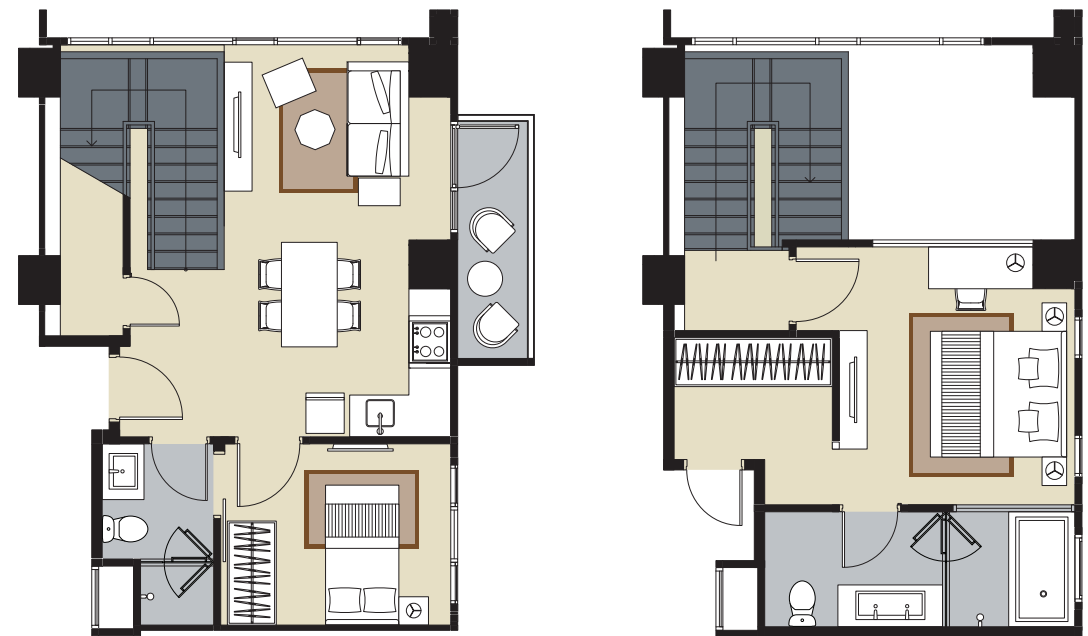
Duplex Penthouse DP1

82.39 SQM.



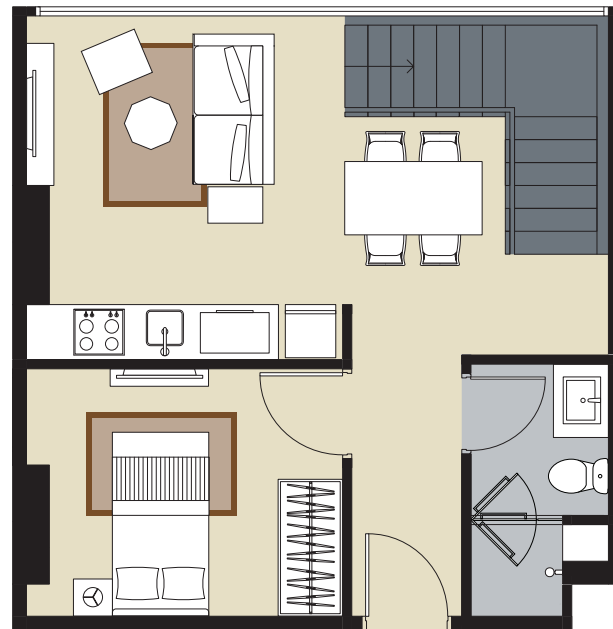
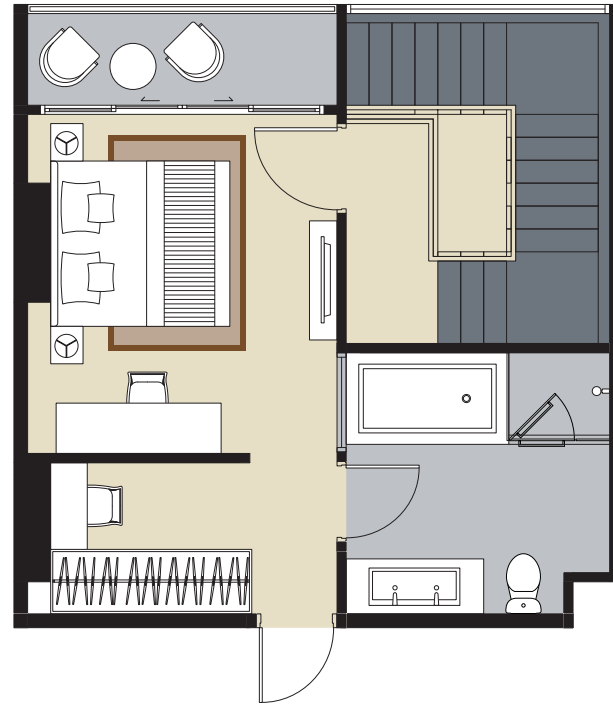
Duplex Penthouse DP2

82.53 SQM.



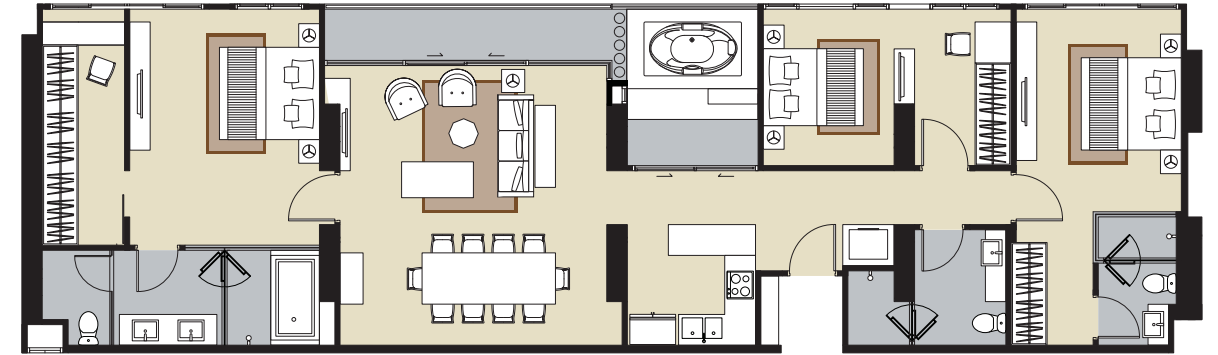
Duplex Penthouse DP3

81.35 SQM.



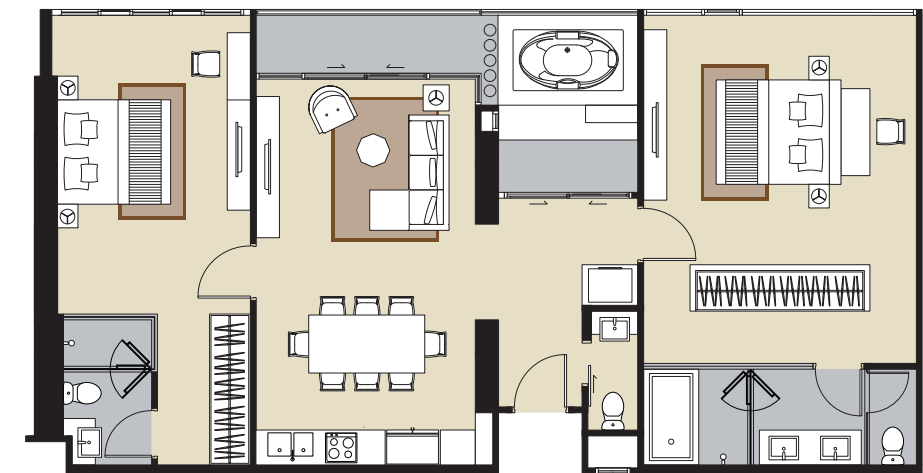
Penthouse PH1

141.72 SQM.



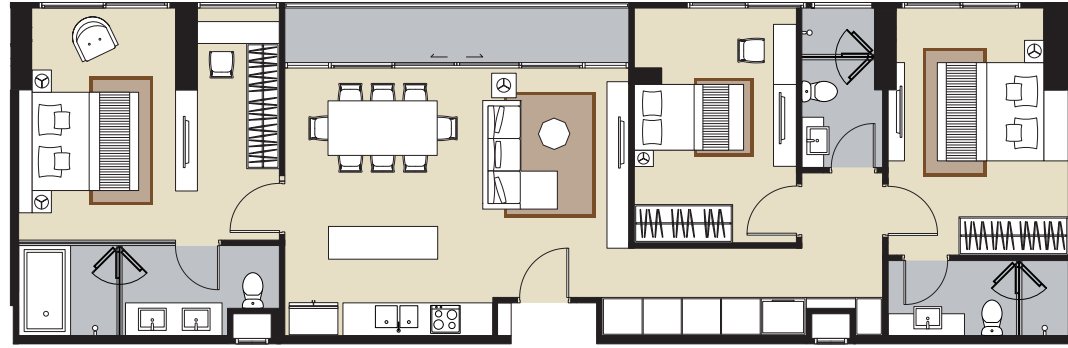
Penthouse PH2

113.02 SQM.



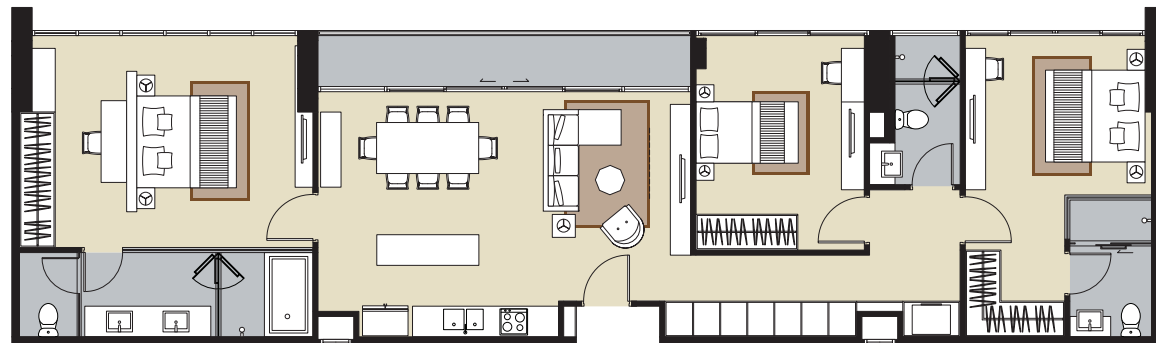
Penthouse PH3

111.83 SQM.



Penthouse PH4

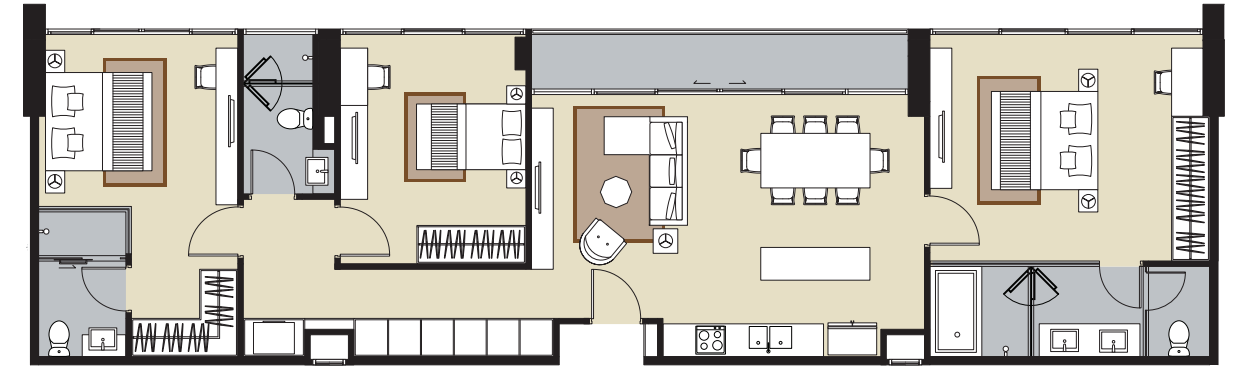
129.13 SQM.



บริษัท ขอสงวนสิทธิ์ในการเปลี่ยนแปลงรายละเอียดตามที่ระบุไว้ โดยไม่ต้องแจ้งให้ทราบล่วงหน้า และขนาดพื้นที่ที่ระบุไว้ เป็นเพียงการประมาณการ ซึ่งรูปแบบการจัดวางเฟอร์นิเจอร์และการแบ่งสัดส่วน รวมถึงรายละเอียดต่างๆ เป็นเพื่อการนำเสนอแนวทางแก่ลูกค้าเพื่อใช้พิจารณาเกี่ยวกับการจัดวางพื้นที่ใช้เท่านั้น

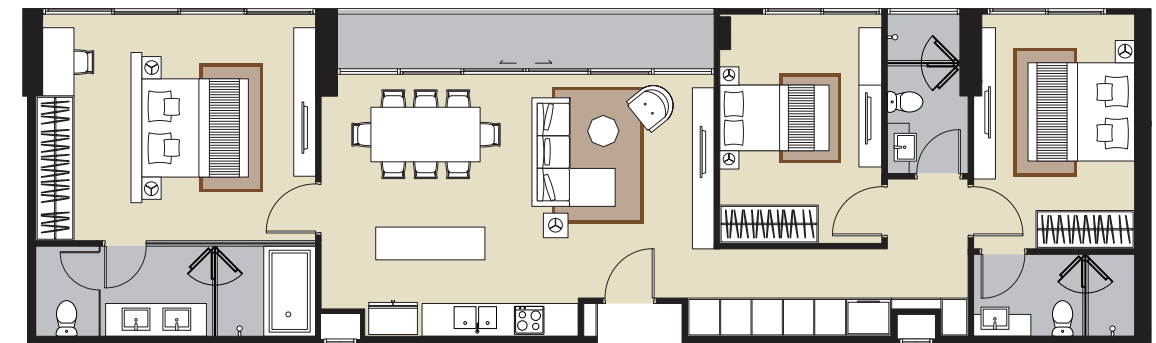
Penthouse PH5

125.77 SQM.



Penthouse PH6

116.68 SQM.

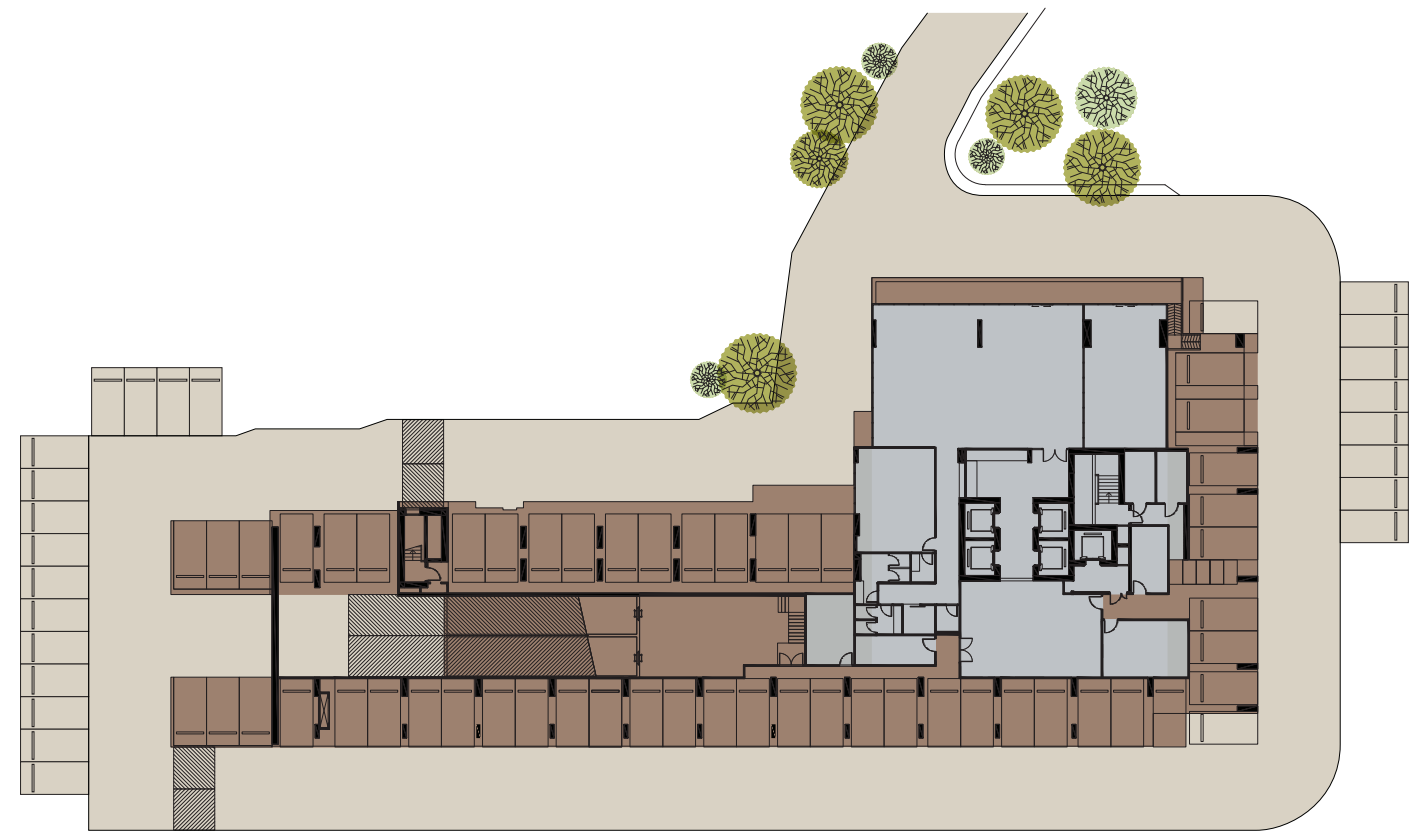


บริษัท ขอสงวนสิทธิ์ในการเปลี่ยนแปลงรายละเอียดตามที่ระบุไว้ โดยไม่ต้องแจ้งให้ทราบล่วงหน้า และขนาดพื้นที่ที่ระบุไว้ เป็นเพียงการประมาณการ ซึ่งรูปแบบการจัดวางเฟอร์นิเจอร์และการแบ่งสัดส่วน รวมถึงรายละเอียดต่างๆ เป็นเพื่อการนำเสนอแนวทางแก่ลูกค้าเพื่อใช้พิจารณาเกี่ยวกับการจัดวางพื้นที่ใช้เท่านั้น

Floor Plan

Ground Floor

Parking Space



5th Floor



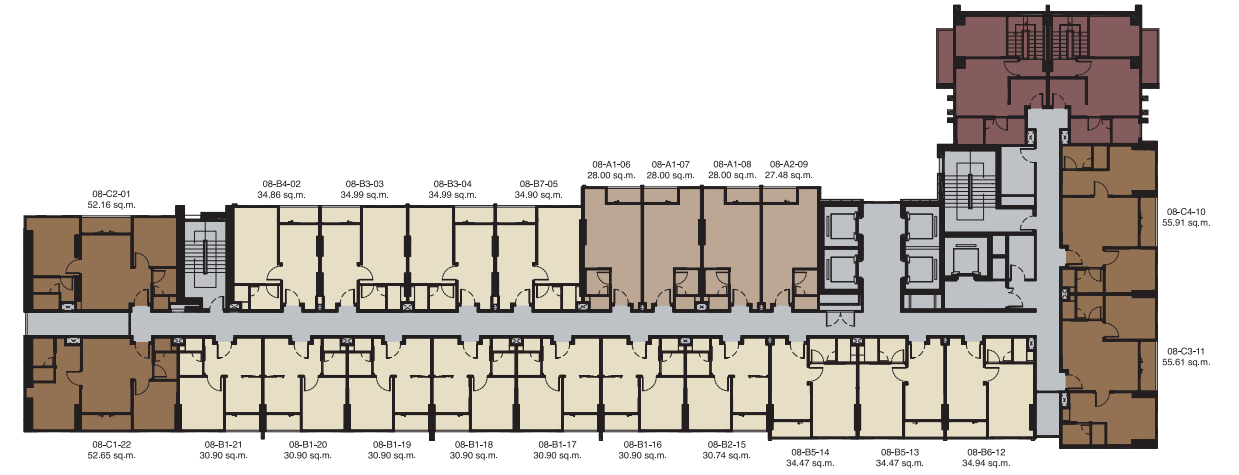
6th Floor



7th - 23rd Floor



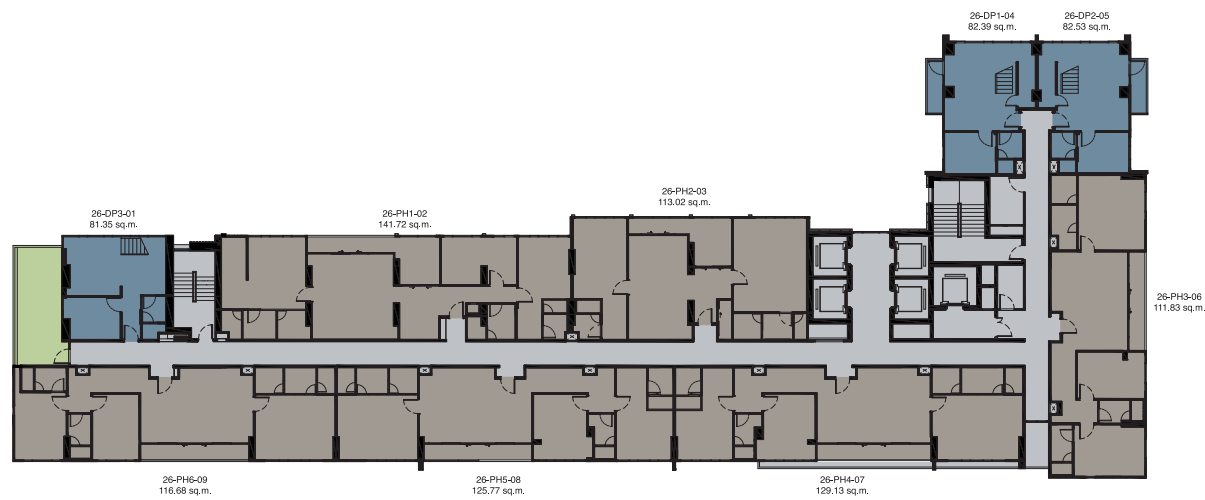
8th - 24th Floor



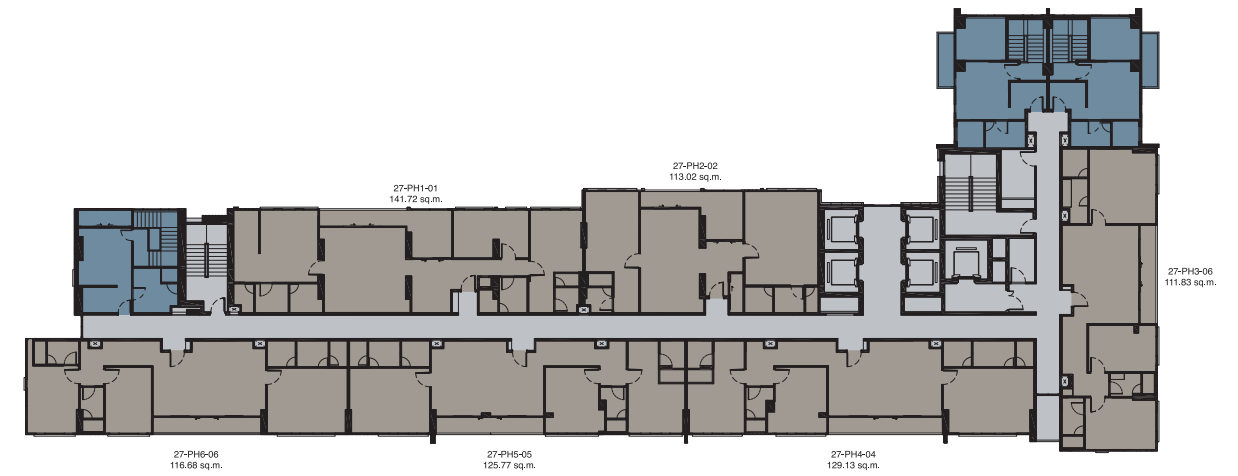
25th Floor



26th Floor

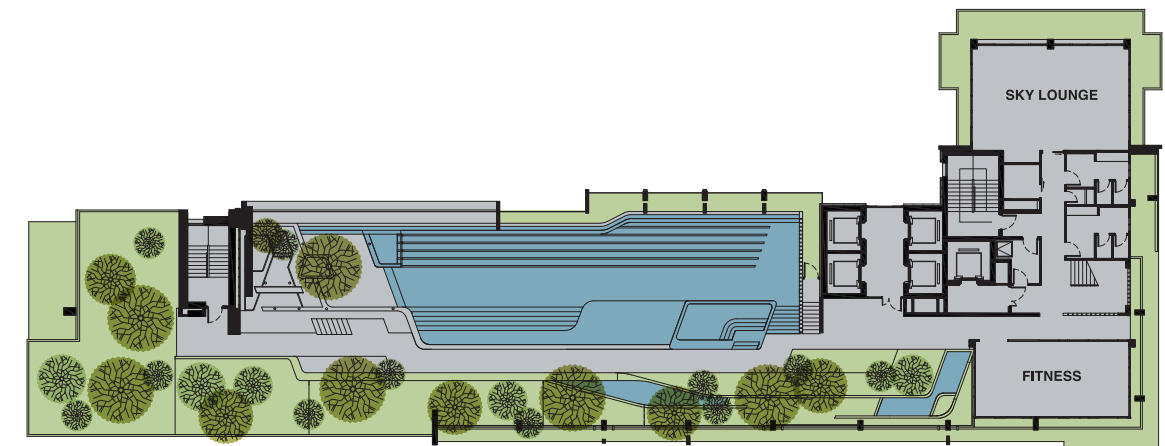


27th Floor



Roof Top

Swimming Pool and Sky Lounge



Project Information

Project	Whizdom Avenue Ratchada-Ladprao
Owner & Developer	Magnolia Quality Development Corporation Limited
Project Location	Ladprao Road, Next to MRT Ladprao
Project Area	3 Rai 42 Sq.wah
Total No. of Units	1 Bedroom 27-38 Sq.M. 2 Bedroom 47-56 Sq.M. Duplex 76-77 Sq.M. Penthouse 105-129 Sq.M.
Number of levels	27 Stories
Number of units	497 Units
Number of parking	244 lots
Facilities	Grand Lobby Drop-off Area Sky Infinity Edged Swimming Pool (Jacuzzi and Kids Pool) Fully-Equipment Fitness Center Sky Lounge Sky Terrace Sky Garden Library Laundry Room
Security system	Digital Door Lock Keycard Access 24-hour Security Guards CCTV Facilities Area with Disability Access
Common area fee	60 THB/Sq.M.
Sinking Fund	600 THB/Sq.M.

Research and Development

การออกแบบแต่ละส่วนของโครงการตาม “มาตรฐานวิเศษดอม” และนำเกณฑ์จาก “สถาบันอาคารเขียวไทย” ที่ได้รับความเชื่อถือมาประเมินคุณภาพ **คุณภาพโครงการ ระดับ SILVER ของเกณฑ์การประเมินความยั่งยืนทางพลังงานและสิ่งแวดล้อมไทย (TREES-NC)** เพื่อพิสูจน์และยืนยันความมั่นใจในคุณภาพให้กับการอยู่อาศัย และส่งเสริมคุณภาพชีวิตที่ดี

Practical Living Space

แต่ละ Unit Type มีการออกแบบจัดวาง Space เพื่อตอบโจทย์ Lifestyle และการอยู่อาศัยที่แท้จริง

Behavior and Psychology Human Dimension

การออกแบบระยะต่างๆ เพื่อการใช้งานที่สะดวก เหมาะสมกับระยะของร่างกายมนุษย์ เพื่อการใช้งานที่สะดวกและถูกสุขลักษณะ ได้แก่ ระยะภายในห้องนอน

- ระยะรอบเตียง อย่างน้อย 0.55 เมตร
- ระยะรอบเตียงด้านที่มีตู้เสื้อผ้า หรือโต๊ะทำงาน อย่างน้อย 0.70 เมตร

การออกแบบสำหรับทุกคน “Universal Design” เชื้อต่อการใช้งานของทุกคนได้ด้วยตัวเองในพื้นที่หลัก 3 ส่วน คือ ทางเข้า (Main Entrance) ส่วนต้อนรับ/ส่วนกลาง (Reception Area) และส่วนนันทนาการ (Facilities Area)

Health and Safety

การออกแบบเพื่อสุขภาพ (Design for Health)

ทั้งด้านการรับรู้จากสิ่งต่างๆ รอบตัวที่อยู่ภายในห้อง รวมไปถึงการเลือกวัสดุต่างๆ ให้ปลอดภัยต่อสุขภาพด้วย ได้แก่

การออกแบบแสงเพื่อสุขภาพ (Lighting for Health)

- ตำแหน่งไฟต้องไม่ตรงตำแหน่งเตียงหรือที่นั่ง เพื่อลดความร้อนที่ส่องตรงศีรษะ และลดการเกิดเงา หากมีการก้มอ่านหนังสือ

การติดตั้งเครื่องปรับอากาศเพื่อสุขภาพ (Air Condition for Health)

- ติดตั้งให้อยู่ในตำแหน่งลมเย็นเป่าด้านข้างของเตียงนอน ลดโอกาสการเกิดความเจ็บป่วย

การออกแบบเพื่อการรับรู้ที่ดี (Psychology and Human Perception)

- ประตูห้องนอน ห้องน้ำต้องเปิดไม่พอเตียง เพื่อความเป็นส่วนตัว และลดความรู้สึกกระแວວວ
- ประตูห้องน้ำ ต้องเปิดไม่ชนกับสุขภัณฑ์ใดๆ เลย หรือชนประตูอาบน้ำ

Every design in this project was built using **The Whizdom Standard**. It follows the principles of the Thai Green Building Institute for quality control. It has also received a **SILVER level of evaluation from the Thai Energy and Environment Sustainability (TREE-NC)** as proof of the quality of living and our mission to improve quality of life.

Practical Living Space

Each unit type and space is designed to respond to the lifestyle of its inhabitants. Dimensions were computed to what is psychologically suitable and convenient for humans.

Behavior and Psychology Human Dimension

Bedroom Dimension

- Space around the bed is at least 0.55 meters.
- Space around the bed with the closet and the desk is at least 0.70 meters

The Universal Design is the ergonomic design created for human convenience, which applies to three main areas: Main Entrance, Reception Area and the Facilities Area.

Health and Safety

Design for Health

From the design of the room, to the selection of materials, everything is built to promote good health.

Lighting for Health

Lights have been carefully positioned in relation to beds and chairs, to optimize temperature and reading conditions.

Air Condition for Health

All air-conditioners are positioned to blow on the side of the bed, where it is optimal to avoid getting sick.

Psychology and Human Perception

- Bedroom and bathroom doors are built to optimize privacy, and will not get caught in the bed when being opened and closed.
- Bathroom doors will not get caught in toilets or shower room doors.

WHIZ Ventilated Panel

ช่องระบายอากาศ (WHIZ Ventilated Panel)

ออกแบบช่องเปิดให้ระบายอากาศบริเวณทางเข้าห้อง

(WHIZ Ventilated Panel) เพื่อให้ลมมีทางเข้าด้านหน้าต่าง

และมีทางออกบริเวณประตู ช่วยให้การถ่ายเทอากาศในแต่ละห้อง

ดีขึ้น โดยไม่ขาดความเป็นส่วนตัว และช่องระบายอากาศนี้

ยังออกแบบรายละเอียดให้กรองยุงหรือแมลง และคำนึงถึง

ความเป็นส่วนตัวจากคนที่เดินผ่านอีกด้วย

นอกจากนั้น ยังทำให้ห้องด้านที่ไม่ได้รับลม ได้รับลมที่ไหลผ่าน

มาจากอีกด้านของอาคารอีกด้วย ทำให้ห้องอีกฝั่งของอาคาร

มีการระบายอากาศที่ดีขึ้น รวมไปถึงทางเดินแต่ละชั้นอีกด้วย

เป็นการเพิ่มคุณภาพอากาศที่ดีภายในอาคาร

ภาพปรากฏของแนวความคิดเบื้องต้นในงานภูมิทัศน์นั้น

วางอยู่บนความสมดุลของการใช้ชีวิตที่สอดคล้องกับ

หลักการอยู่เย็น (สบาย) เป็นสุข (สุขภาพดี)

ผังหลักของสวนคำนึงถึงความเหมาะสมกับ สภาพอากาศ

เมืองร้อน การจัดวางร่มเงาและความหนาแน่นของพื้นที่สีเขียว

ถือเป็นความสำคัญขั้นต้นที่กำหนดรูปแบบงานภูมิทัศน์ของ

โครงการ

...ลักษณะของสวนเน้นการเล่นระดับต่างๆกันเป็นไป

เพื่อความหลากหลายของการใช้สอย ส่งเสริมมุมมองให้เกิดมิติ

ที่แปลกใหม่ และการที่สวนวางอยู่ชั้นบนสุดนั้น ถือเป็นจุดเด่น

ทำให้เกิดความต่อเนื่องของสีเขียวไล่ระดับ

จากชั้นล่างไปสู่ชั้นบนอย่างกลมกลืน..

WHIZ Ventilated Panel

WHIZ Ventilated Panel is technology that enhances air

circulation in every room. It draws air from open spaces,

bringing it through windows and out through the doors.

This high-tech system also gives protection from mosquitos

and insects.

WHIZ technology draws air from different corners of

the building, to bring circulation to corridors and rooms.

This improves the flow of clean air throughout the building,

promoting clean and healthy living.

The landscape reflects the concept of balanced, healthy

living.

The gardens will be built to suit the country's tropical climate.

Green spaces will be of primary importance to this project.

Gardens will be designed to have a variety of plant life.

Green space will be built from top to bottom in

a harmonious fashion, the upper garden being the most

prominent one.



